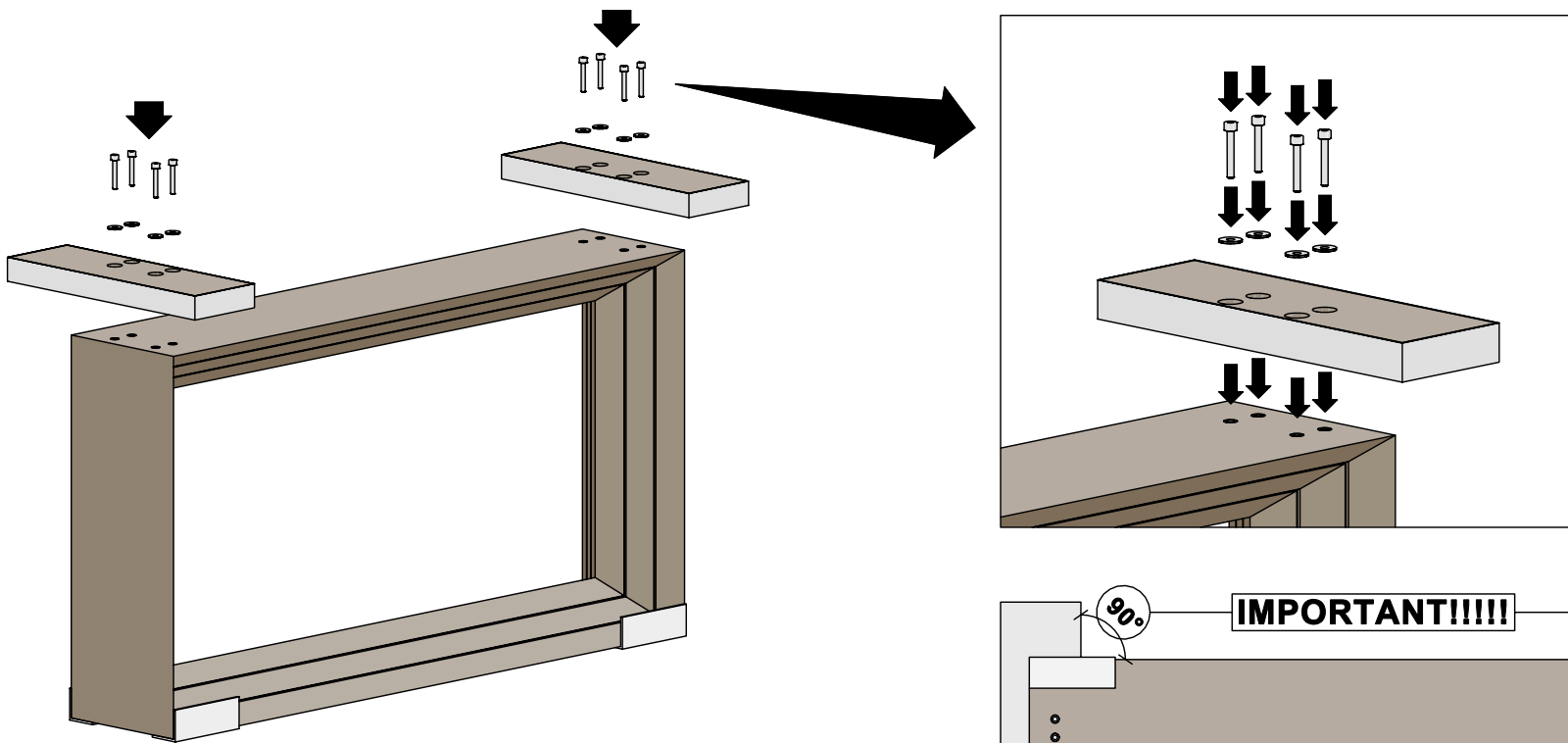


MONACO CONSOLLE PIANO IN CRISTALLO

1

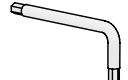
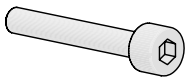


Fissare i piedi.
Fix the legs.
Die Füße befestigen.
Fixer les pieds.
Fijar las patas.

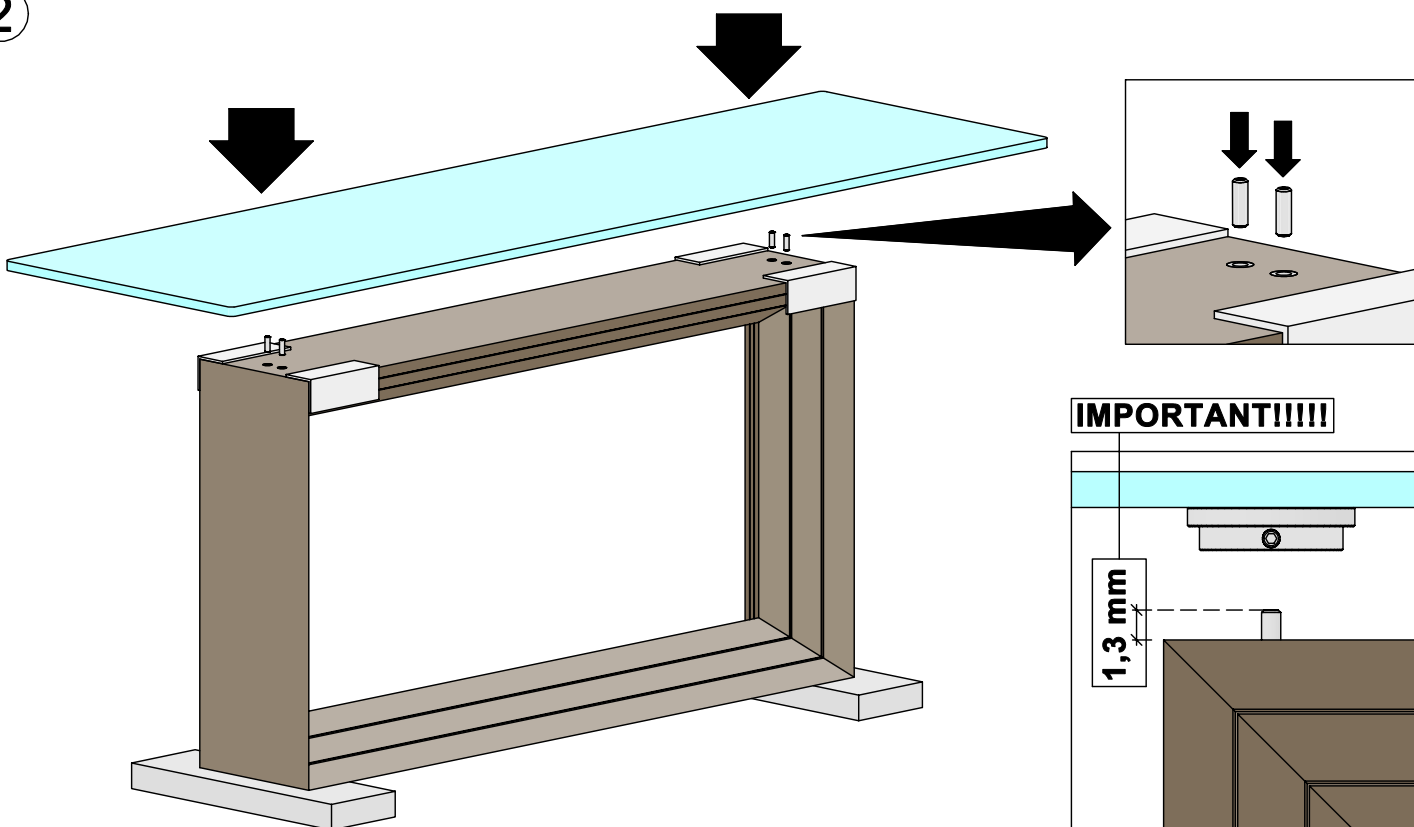
N° 08 TCCE M8x50 ZB.

N° 08 ø8x24 ZB.

N° 01 da 6.



2



Posizionare la base e fissare il piano.
IMPORTANTE : RIMUOVERE LE PROTEZIONI DALLA BASE IN LEGNO SOLO DOPO AVER FISSATO IL PIANO!!!!

Set the base and fix the top.
WARNING : FIRST FIX THE TOP AND THEN REMOVE THE PROTECTION OF THE WOODEN BESE!!!!

Die Basis auf die Lage stellen und die Platte befestigen.
SHER WICHTIG: NUR DER BEFESTIGUNG DEN BESCHÜTZUNG DER BASIS ENTFERNEN!!!!

Mette la base en position et fixer le plateau.
IMPORTANT: ENLEVER LES PROTECTIONS DE LA BASE EN BOIS SEULEMENT APRES L'AVOIR FIXEE AU PLATEAU!!!!

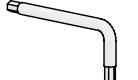
Posiciónar la base y fijar el sobre.
IMPORTANTE: LLEVAR LAS PROTECCIONES DE LA BASE DE MADERA SOLO DESPUES DE LA FIJACION DEL SOBRE!!!!

IMPORTANT!!!!

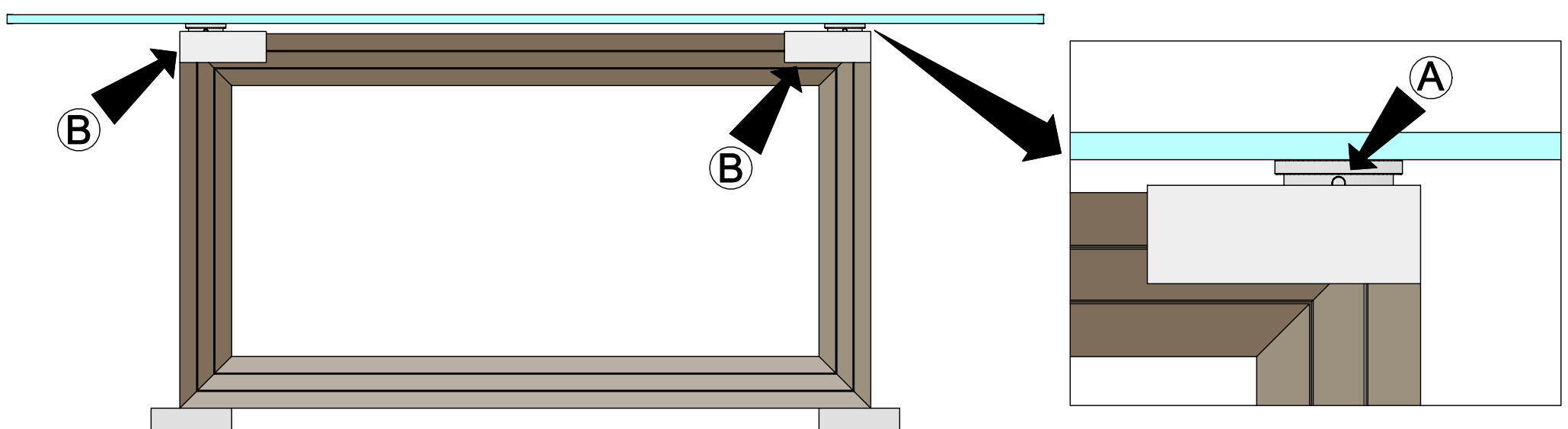
1,3 mm

N° 04 GPP M8x25 ZB.

N° 01 da 04.



3



Fissare con la apposita chiave il piano (freccia A).
Togliere le protezioni dalla base (freccia B).

Fix the top with the provided allen Key (see arrow A).
Remove the protections from the base (see arrow B).

Die Platte durch die Benutzung der Schraube laut Punkt A,
Bitte befestigen.
Beschützung entfernen.

Fixer le plateau avec la clef en dotation selon point A.
Enlever la protection.

Fijar la apropiada llave el sobre (A).
Llevar las protecciones de la base (B).

N° 04 GPP M8x8 ZB.

N° 01 lunga da 04.

