

Load-it

design Wolfgang Tolk 1995



IT/ Load-it è una libreria versatile, declinabile in diverse funzioni di uso quotidiano. Si compone di sottili mensole ad L realizzate nelle finiture acciaio ad alta resistenza finito a cera, verniciate bianche o nelle particolari finiture materiche dell'ottone brunito, grigio porfido o rosso antico. Le mensole sono realizzate in due larghezze: 1000 e 2000 mm. Il prodotto si completa di pannelli a muro disponibili in svariate dimensioni, personalizzabili a misura, e in molte varianti di finitura: si parte dalla laccatura opaca e lucida, passando per i legni della Collezione Porro, lo specchio, l'acciaio finito a cera, le finiture materiche ottone brunito, grigio porfido e rosso antico fino ad arrivare al tessuto, presente con una selezione di campionario o con la possibilità di utilizzare un tessuto cliente e al cannetè naturale e tinto nero. Completano il prodotto dei fermalibri sempre in lamiera di acciaio nelle stesse finiture della mensola. Peculiarità di Load-it anche la possibilità di mixarsi con il sistema Modern per ampliare ulteriormente le possibilità compositive e di utilizzo di questa purissima libreria.

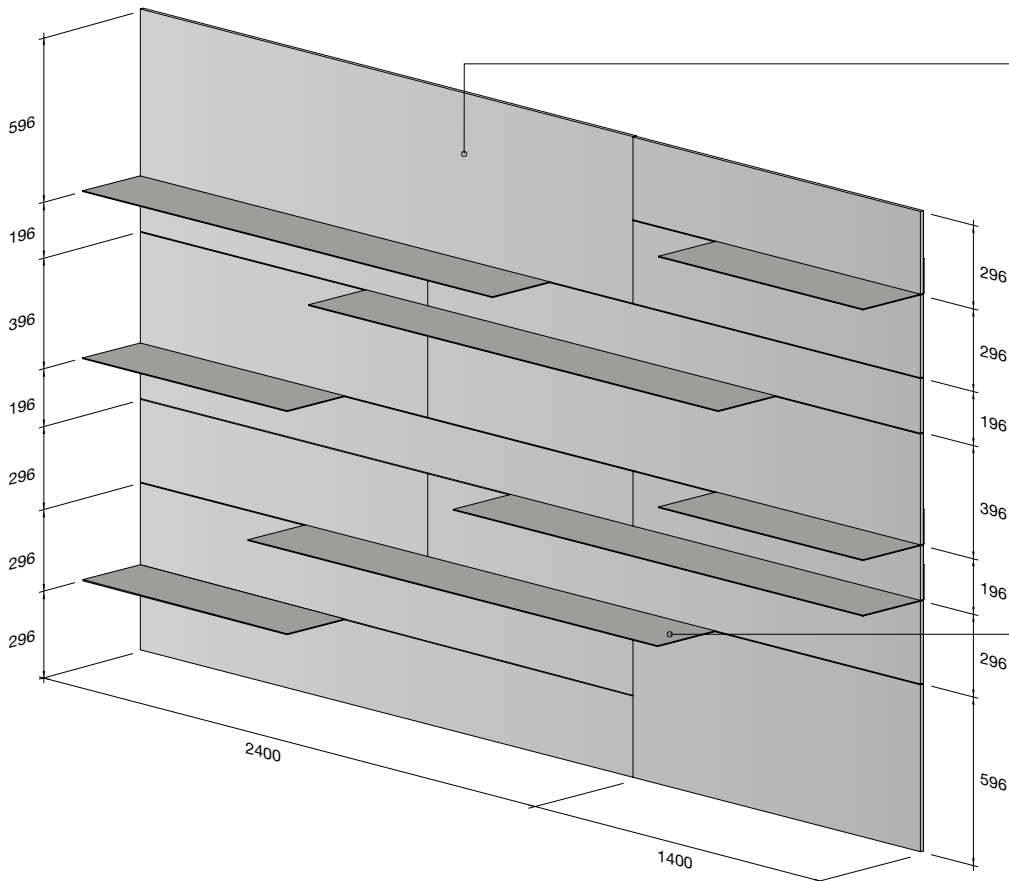
EN/ Load-it is a versatile book shelving system that can fulfill different daily functions. It is made up of thin L-shaped shelves in highly resistant, wax-finished steel, as well as painted in white or in the special burnished brass, porphyry grey or antique red finishes. The shelves come in two widths: 1000 and 2000 mm. The product is completed with wall panels that are available in many customizable sizes and in a variety of finishes, ranging from matt and glossy lacquer to the wood types of Porro's Collection, mirror, wax-finished steel, burnished brass, porphyry grey and antique red finishes as well as fabric either one of the selected collection or a special customer's fabric and to the canneté, natural or black stained. The system also features steel sheet bookends in the same finishes as the shelf. Another peculiarity of Load-it is the possibility to mix it with the Modern system so as to further increase the range of compositions and uses of this very plain bookcase.

Dettagli
\\ Details



Disegni Tecnici
\ Technical Drawings

pannelli a muro
 5 larghezze 600 - 1200 - 1400 - 2000 - 2400 mm
 5 altezze 196 - 296 - 396 - 596 - 796 mm
 78 finiture
 distanza tra i pannelli 4 mm
 wall-mounted panel
 5 widths 600 - 1200 - 1400 - 2000 - 2400 mm
 5 heights 196 - 296 - 396 - 596 - 796 mm
 78 finishes
 distance between panels 4 mm



mensola
 2 larghezze 1000 - 2000 mm
 5 finiture
 shelf
 2 widths 1000 - 2000 mm
 5 finishes

Esempio di composizioni Load-it con barra elettrificata
\ Example of Load-it compositions with electrified bar



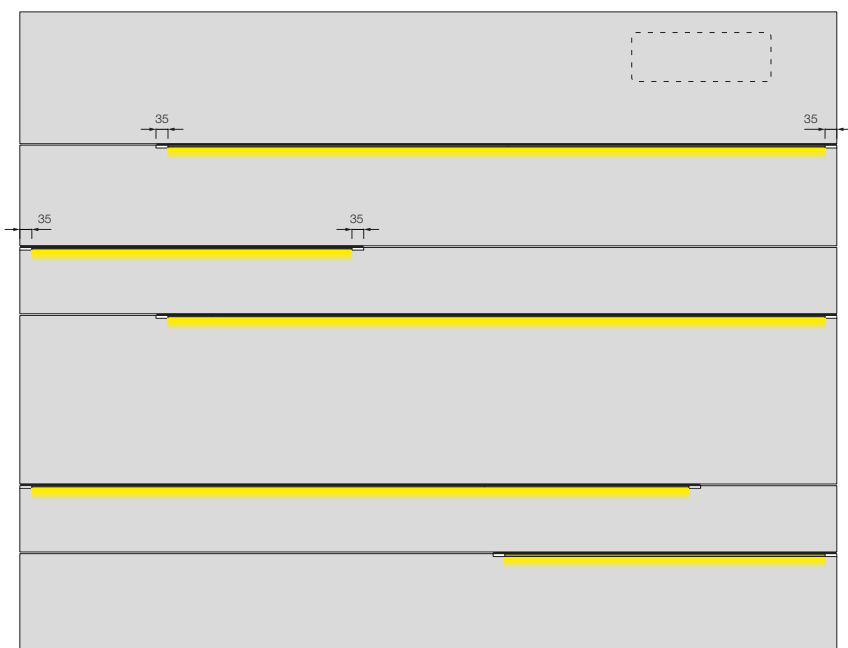
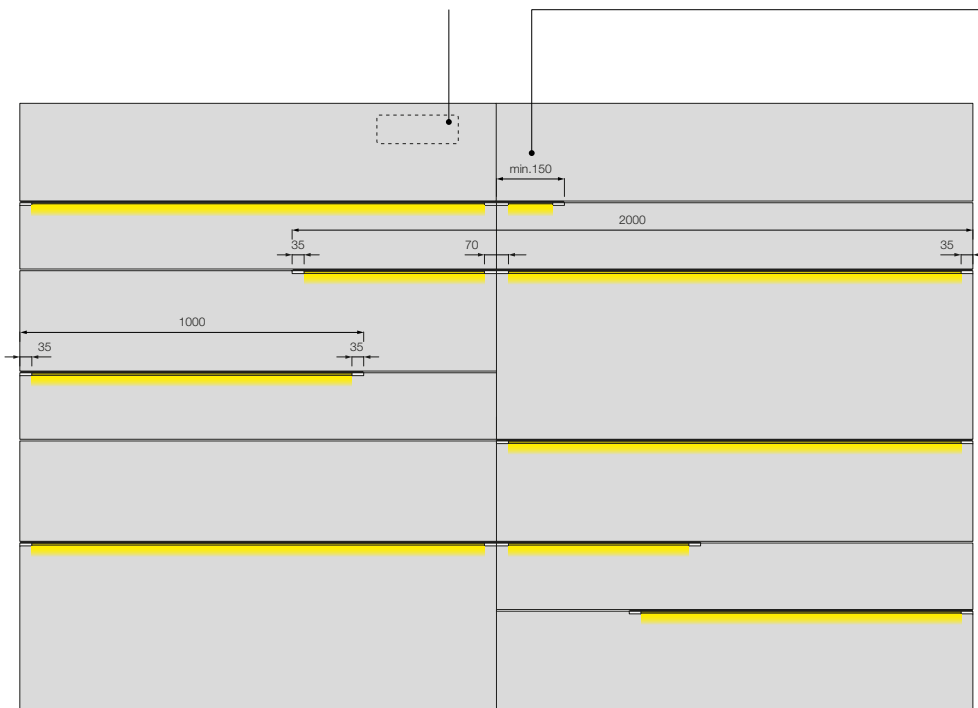
zona della mensola dove inserire i faretti
 area of the shelf to insert the spotlights



zone non alimentate della mensola
 unladen areas of the shelf

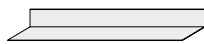
spazio adibito all'inserimento
 del trasformatore
 space dedicated to the insertion
 of the transformer

sbalzo minimo della mensola sul pannello
 a lato per garantire l'elettrificazione su
 tutta la lunghezza
 minimum overhang of the shelf on the side
 panel in order to guarantee the electrifica-
 tion on the whole length

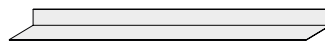


Disegni Tecnici
\ Technical Drawings

Mensola
 Shelf
 L. 995 x P. 295
 Spessore 3 mm
 Thickness 3 mm



Mensola
 Shelf
 L. 1995 x P. 295
 Spessore 3 mm
 Thickness 3 mm



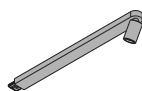
Coppia di fermalibri
 Pair of bookend
 L. 123 x P. 180 x H. 220



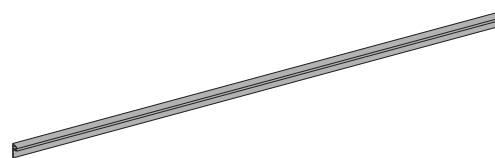
Pannelli
 Panels

	L. 600	L. 1200	L. 1400	L. 2000	L. 2400
H. 196					
H. 296					
H. 396					
H. 596					
H. 796					

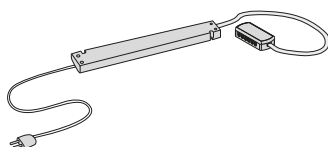
Faretto con luce LED
 LED spotlight
 L. 20 x P. 250 x H. 44,5 mm



Barra elettrificata
 Electrified bar



Alimentatore
 Power supply
 L. 20 x P. 250 x H. 44,5 mm



Pannello posteriore / Back panel

Pannello di particelle di legno laccato opaco o lucido nei colori di campionario, oppure rivestito nel tranciato di uno dei legni della Collezione Porro, specchio, acciaio, ottone brunito, grigio porfido, rosso antico, tessuto e cannetè naturale o tinto nero

Particle board matt or glossy lacquer in all the colours of our collection, or overlaid with a sheet in one of the wood of the Porro Collection, mirror, steel, burnished brass, grigio porfido, rosso antico, fabric and in natural or black stained cannetè

Mensola / Shelf

Acciaio piegato con finitura a cera, verniciato bianco, ottone brunito, verniciato nei colori grigio porfido e rosso antico

Wax finished steel, white lacquer, burnished brass, grigio porfido and rosso antico lacquer

Note / Notes

Le sfumature di colore e le possibili imperfezioni delle superfici in acciaio e ottone brunito di pannelli e mensole sono da considerarsi caratteristiche del materiale

I tasselli e le viti in dotazione sono standard, di ottima qualità e adatti alla maggior parte dei muri esistenti

E' compito di chi esegue l'installazione verificare la qualità della parete e utilizzare se necessario tasselli diversi da quelli in dotazione

La Porro S.p.A. non si assume responsabilità sulla tenuta dei tasselli che è affidata esclusivamente alla qualità del muro ed al montaggio eseguito a regola d'arte.

Any colour differences and surface imperfections of the steel and burnished brass panels and shelves should be considered as characteristic of the material.

The dowels and screws provided are standard, great quality and suitable for most types of existing walls.

It is up to the installer to verify the quality of the wall and to use different dowels from those provided, if necessary.

Porro S.p.A. does not take responsibility for the resistance of dowels, which depends exclusively on the wall quality and on the assembly perfectly and masterfully implemented.

Le mensole L. 1000 hanno la portata effettiva di kg. 30 calcolata per un peso uniformemente distribuito

Le mensole L. 2000 hanno la portata effettiva di kg. 60 calcolata per un peso uniformemente distribuito

The W. 1000 shelves support loads up to kg. 30 evenly spread

The W. 2000 shelves support loads up to kg. 60 evenly spread

E' possibile realizzare pannelli a misura, nel calcolare il prezzo è necessario considerare il prezzo del pannello più grande rispetto alle dimensioni desiderate. La riduzione a misura dei pannelli non prevede una maggiorazione di prezzo

Il tessuto sui pannelli fino a larghezza 1200 mm verrà posizionato in senso verticale; dalla larghezza 1201 mm verrà posizionato in senso orizzontale. Se utilizzato un pannello in tessuto/ecopelle sotto la mensola, l'utilizzo del faretto non è disponibile

It is possible to make customised panels and when calculating the price it is necessary to use a bigger panel than the demanded sizes. The customized reduction in size of the panels does not include a price increase

On panels, the fabric is laid vertically up to a maximum width of 1200 mm; from 1201 mm it is placed horizontally

If a fabric/eco-leather panel is used under the shelf, the use of the spotlight is not available

L'alimentatore supporta fino a 20 faretti ed è posizionato dietro all'ultimo pannello in alto della

The power supply supports up to 20 spotlights and is placed behind the last panel at the top of the

composizione.

La mensola dotata di faretto dovrà avere inferiormente un pannello Load-it con barra elettrificata.

Il cliente deve specificare al momento dell'ordine il tipo di spina necessaria per collegarsi alle prese elettriche, in base al paese di destinazione del prodotto, scegliendo tra EU, US, Inghilterra, Cina e Australia.

Se non verrà specificato il paese di destinazione della composizione, il nostro ufficio tecnico sceglierà il tipo di presa elettrica in base alla nazione in cui ha sede il cliente.

Se una mensola con barra elettrificata viene posizionata a cavallo di due pannelli accostati, lo sbalzo della mensola dovrà essere di minimo 150 mm per garantirne la completa elettrificazione. La lunghezza minima della barra elettrificata è infatti di 150 mm.

Vedere disegno riportato nella pagina 4.

La temperatura di colore della luce dei faretti è di 2700 K.

composition.

The shelf equipped with spotlights must have a Load-it panel with electrified bar at the bottom.

The customer must specify at the time of ordering the type of plug required for the electrical sockets according to the country of destination of the product, choosing from EU, US, UK, China and Australia.

If the country of destination of the composition is not specified, our technical department will choose the type of electrical socket according to the country in which the customer is based.

If a shelf with an electrified bar is placed between two adjacent panels, the overhang of the shelf must be at least 150 mm to ensure complete electrification.

The minimum length of the electrified bar is 150 mm.

See drawing on page 4.

The colour temperature of the spotlights is 2700 K.