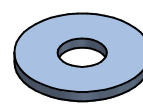


n°03 TBCE M6x14.



n°03 rondella ø6x18.



n°01 da 04.



I

USO

Il prodotto è destinato per l'utilizzo all'interno delle abitazioni con l'uso per il quale è stato realizzato.

MANUTENZIONE

Pulire solo con un panno umido. **NON USARE SOLVENTI.**

SMALTIMENTO

Una volta dismesso, il prodotto od i suoi componenti non vanno dispersi nell'ambiente ma conferiti ai sistemi pubblici di smaltimento. **Riporre per eventuali consultazioni future.**

UK

USE

The product is intended to be used in the inside and for the purposes it was created for.

MAINTENANCE

Clean only with a wet cloth. **DO NOT USE SOLVENTS.**

DISPOSAL

Once discarded, neither the product nor its components should be dispersed in the environment, but rather consigned to public disposal systems.

File for future consultation.

D

NUTZUNG

Das Produkt ist nur für den Innenbereich gedacht. Der Tisch wurde hergestellt, nur als Esstisch genutzt zu werden.

WARTUNG

Putzen sie nur mit einem Feuchten tuch. **BENUTZEN SIE NICHT LÖSUNGSMITTELN.**

ENTSORGUNG

Nach der Aussonderung ist das Produkt und seine Bestandteile nicht selbständig im Freien zu entsorgen, sondern der städtischen Müllabfuhr zu übergeben.

Bitte aufbewahren für eventuelle spätere Nachfragen.

F

UTILISATION

Le produit est destiné pour une utilisation à l'intérieur des habitations.

MANUTENTION

Nettoyez seulement avec un drap humide.

N'UTILISEZ PAS DE SOLVENTS.

ECOULEMENT

Une fois disloqué, le produit ou ses composants ne doivent pas être dispersés dans la nature mais confiés aux décharges publiques.

A conserver pour les futurs besoins de référence.

E

USO

El producto está destinado para su uso dentro del hogar, a los fines por los cuales fue creado.

MANTENIMIENTO

Limpiar solo con un pano humedecido. **NON UTILISAR SOLVENTES.**

ELIMINACIÓN DE DESECHOS

Una vez desechado, el producto o sus componentes no se tienen que abandonar en el entorno sino entregar al sistema público de recogida de basuras.

Guardar para consultas posteriores.