

MIDJ

in Italy

Bongo

Sgabello girevole e regolabile in altezza con poggiatesta. Struttura con base tonda cromata, sedile imbottito e rivestito in pelle, ecopelle, tessuto o tessuto cliente, combinabile a schienale in metacrilato trasparente o rivestito in pelle o cuoio.



Finiture e materiali

Struttura



Cromato

Rivestimento



Cuoio
20 colori



Cuoio rigenerato
10 colori



Pelle Vintage
4 colori



Pelle fiore
18 colori



Ecopelle Secret
22 colori



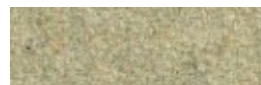
Ecopelle Vintage
11 colori



Tessuto Long Life
13 colori



Tessuto Mirage
17 colori



Tessuto Fenix Wool
15 colori



Tessuto Pix
9 colori



Tessuto Bubble
14 colori

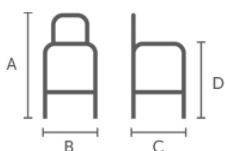


Tessuto Hot
14 colori



Velluto Superb
18 colori

Dimensioni



Dimensione	cm	inch
A	80 / 105	31.5 / 41.3

Dimensione	cm	inch
B	48	18.9
C	45	17.7
D	66 / 91	26 / 35.8

Dati volumetrici

Peso 17
Volume 0.22 mc
Colli 1

Gallery



Certificazioni materiali

Pelle Vintage

UNI EN ISO 105 B02 ?3; ISO 5402>50000 cicli; ISO 3377-1?20; UNI EN ISO 11640 Secco - Dry 50 c ?4
 Umido - Wet 20 c ? 3; Sudore - Sweat 20 c ? 3

Pelle fiore

BS 5852 parte 1; ISO 5402>50000 cicli; ISO 105B02 ? 5; ISO 3377-1 ?20 N; ISO 11644 ? 2.5 N/Cm; EN
 1021/1-2; EN ISO 17233 -20°; IMO RES A 6528(16)

Ecopelle Secret

Martindale: 150.000 cicli Composizione: 31% Cotone, 48% Poliuretano, 21% Poliestere Ritiro stimato: 1%
 Tessuto ignifugo: Classe 1IM, BS 5852 Part. 1, Cigaret Test, Match Test

Ecopelle Vintage

Ecopelle esente da ftalati - R.E.A.C.H. 1907/2006/EU Ecopelle traspirante Composizione: 90% PVC, 7%
 Poliuretano, 3% Cotone Ritiro stimato 1%

Tessuto Long Life

Martindale 40.000 cicli Composizione: 74% Poliestere, 18% Cotone, 8% Acrilico Ritiro stimato 1%

Tessuto Mirage

Martindale: 100.000 cicli Composizione: 100% Poliestere Ritiro stimato 1% Tessuto ignifugo: classe 1IM,
 B1 DIN 4102, M1, B1 OENORM Part.1, BS 5852 Crib 5, EN 1021, USA Calif. Bull 117, IMO 688 (17) -
 IMO 563 (14) - IMO 653 (16)

Tessuto Fenix Wool

Martindale: 100.000 cicli Composizione: 70% Lana, 25% Poliammide, 5% altre fibre Ritiro stimato: 1%
 Tessuto ignifugo: BS 5852 part. 1, Cigaret test, Match test

Tessuto Bubble

Martindale: 35.000 cicli Composizione: 100% Pes Tessuto ignifugo: BS5852:2006 (p. 11 CRIB 5), EN1021-1, EN1021-2, UNI 9175:2010 - classe 1 im

Tessuto Hot

Martindale: 45.000 cicli Composizione: 100% Pes Tessuto ignifugo: BS5852:2006 (p. 11 CRIB 5), EN1021-1, EN1021-2, UNI 9175:2010 - classe 1 im