

MIDJ

in Italy

Ola H65 / H75

design Paolo Vernier, 2016

Ola sgabello con struttura a quattro gambe in acciaio verniciato bianco o nero. Scocca disponibile in abs, impiallacciato oppure imbottita e rivestita in pelle, ecopelle, tessuto, tessuto cliente, cuoio o cuoio rigenerato.

Lo sgabello Ola è disponibile in due diverse altezze H65 cm (25.6 in) e H75 cm (29.5 in), impilabile fino ad 4 unità e nella versione con scocca in abs risulta adatta all'uso outdoor.



Finiture e materiali

Struttura



Acciaio Bianco



Acciaio Nero

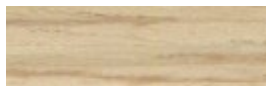


Acciaio Industrial
1 colore



Acciaio Corda

Rivestimento



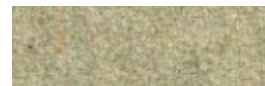
Impiallacciato Rovere Naturale



Tessuto Long Life
13 colori



Tessuto Mirage
17 colori



Tessuto Fenix Wool
15 colori



Tessuto Pix
9 colori



Ecopelle Secret
22 colori



Ecopelle Vintage
11 colori



Pelle fiore
18 colori



Pelle Vintage
4 colori



Cuoio rigenerato
10 colori



Cuoio
20 colori



Tessuto Bubble
14 colori



Tessuto Hot
14 colori



Acciaio Bianco



Acciaio Corda

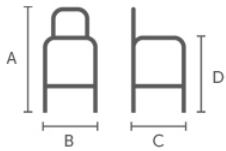


Acciaio Industrial
1 colore



Acciaio Nero

Dimensioni



Dati volumetrici

Peso 9.2

Volume 25.6 mc

Colli 1

Dimensione	cm	inch
A	90	35.4
B	50	19.7
C	52	20.5
D	65	25.6

Gallery



Download

[Catalogo Ola \(pdf\)](http://www.midj.com/images/uploads/resources/Midj_2016_catalogo_Ola.pdf) - http://www.midj.com/images/uploads/resources/Midj_2016_catalogo_Ola.pdf

Certificazioni materiali

Tessuto Long Life

Martindale 40.000 cicli Composizione: 74% Poliestere, 18% Cotone, 8% Acrilico Ritiro stimato 1%

Tessuto Mirage

Martindale: 100.000 cicli Composizione: 100% Poliestere Ritiro stimato 1% Tessuto ignifugo: classe 1IM, B1 DIN 4102, M1, B1 OENORM Part.1, BS 5852 Crib 5, EN 1021, USA Calif. Bull 117, IMO 688 (17) - IMO 563 (14) - IMO 653 (16)

Tessuto Fenix Wool

Martindale: 100.000 cicli Composizione: 70% Lana, 25% Poliammide, 5% altre fibre Ritiro stimato: 1% Tessuto ignifugo: BS 5852 part. 1, Cigaret test, Match test

Ecopelle Secret

Martindale: 150.000 cicli Composizione: 31% Cotone, 48% Poliuretano, 21% Poliestere Ritiro stimato: 1% Tessuto ignifugo: Classe 1IM, BS 5852 Part. 1, Cigaret Test, Match Test

Ecopelle Vintage

Ecopelle esente da ftalati - R.E.A.C.H. 1907/2006/EU Ecopelle traspirante Composizione: 90% PVC, 7% Poliuretano, 3% Cotone Ritiro stimato 1%

Pelle fiore

BS 5852 parte 1; ISO 5402>50000 cicli; ISO 105B02 ? 5; ISO 3377-1 ?20 N; ISO 11644 ? 2.5 N/Cm; EN 1021/1-2; EN ISO 17233 -20°; IMO RES A 6528(16)

Pelle Vintage

UNI EN ISO 105 B02 ?3; ISO 5402>50000 cicli; ISO 3377-1?20; UNI EN ISO 11640 Secco - Dry 50 c ?4 Umido - Wet 20 c ? 3; Sudore - Sweat 20 c ? 3

Tessuto Bubble

Martindale: 35.000 cicli Composizione: 100% Pes Tessuto ignifugo: BS5852:2006 (p. 11 CRIB 5), EN1021-1, EN1021-2, UNI 9175:2010 - classe 1 im

Tessuto Hot

Martindale: 45.000 cicli Composizione: 100% Pes Tessuto ignifugo: BS5852:2006 (p. 11 CRIB 5), EN1021-1, EN1021-2, UNI 9175:2010 - classe 1 im

