

MIDJ

in Italy

Marsiglia ATT

design Cappellini & Licheri, 2011

Marsiglia poltrona d'attesa con struttura a quattro gambe in acciaio cromato. Scocca imbottita e rivestita in pelle, ecopelle, tessuto e tessuto cliente.



Finiture e materiali

Struttura



Cromato

Rivestimento



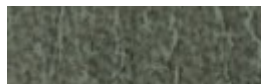
Pelle fiore
18 colori



Pelle Vintage
4 colori



Ecopelle Secret
22 colori



Ecopelle Vintage
11 colori



Tessuto Bubble
14 colori



Tessuto Hot
14 colori



Tessuto Long Life
13 colori



Tessuto Mirage
17 colori



Tessuto Fenix Wool
15 colori



Tessuto Pix
9 colori

Dimensioni



Dimensione	cm	inch
A	83	32.7
B	63	24.8
C	72	28.3
D	49	19.2

Dati volumetrici

Peso 12
Volume 0.42 mc
Colli 1

Download

[Marsiglia Brochure \(pdf\)](http://www.midj.com/images/uploads/resources/marsiglia.pdf) - <http://www.midj.com/images/uploads/resources/marsiglia.pdf>

Certificazioni materiali

Pelle fiore	BS 5852 parte 1; ISO 5402>50000 cicli; ISO 105B02 ? 5; ISO 3377-1 ?20 N; ISO 11644 ? 2.5 N/Cm; EN 1021/1-2; EN ISO 17233 -20°; IMO RES A 6528(16)
Pelle Vintage	UNI EN ISO 105 B02 ?3; ISO 5402>50000 cicli; ISO 3377-1?20; UNI EN ISO 11640 Secco - Dry 50 c ?4 Umido - Wet 20 c ? 3; Sudore - Sweat 20 c ? 3
Ecopelle Secret	Martindale: 150.000 cicli Composizione: 31% Cotone, 48% Poliuretano, 21% Poliestere Ritiro stimato: 1% Tessuto ignifugo: Classe 1IM, BS 5852 Part. 1, Cigaret Test, Match Test
Ecopelle Vintage	Ecopelle esente da ftalati - R.E.A.C.H. 1907/2006/EU Ecopelle traspirante Composizione: 90% PVC, 7% Poliuretano, 3% Cotone Ritiro stimato 1%
Tessuto Bubble	Martindale: 35.000 cicli Composizione: 100% Pes Tessuto ignifugo: BS5852:2006 (p. 11 CRIB 5), EN1021-1, EN1021-2, UNI 9175:2010 - classe 1 im
Tessuto Hot	Martindale: 45.000 cicli Composizione: 100% Pes Tessuto ignifugo: BS5852:2006 (p. 11 CRIB 5), EN1021-1, EN1021-2, UNI 9175:2010 - classe 1 im
Tessuto Long Life	Martindale 40.000 cicli Composizione: 74% Poliestere, 18% Cotone, 8% Acrilico Ritiro stimato 1%
Tessuto Mirage	Mantindale: 100.000 cicli Composizione: 100% Poliestere Ritiro stimato 1% Tessuto ignifugo: classe 1IM, B1 DIN 4102, M1, B1 OENORM Part.1, BS 5852 Crib 5, EN 1021, USA Calif. Bull 117, IMO 688 (17) - IMO 563 (14) - IMO 653 (16)
Tessuto Fenix Wool	Martindale: 100.000 cicli Composizione: 70% Lana, 25% Poliammide, 5% altre fibre Ritiro stimato: 1% Tessuto ignifugo: BS 5852 part. 1, Cigaret test, Match test