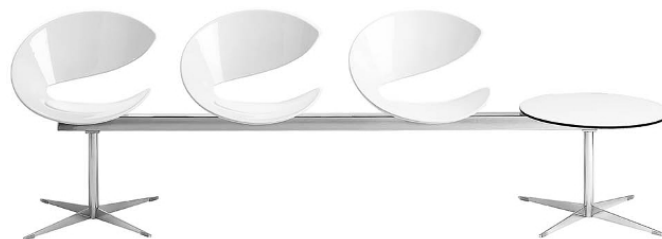




Twist PA3T

design Midj R&D, 2012

Panca a tre posti con tavolino porta riviste. Struttura in cromato, sedute disponibili in quattro colori di Hirek® oppure imbottite in pelle, ecopelle, tessuto o tessuto cliente. Tavolino con piano in laminato bianco o nero.



Finiture e materiali

Struttura



Cromato

Rivestimento



Hirek
3 colori



Pelle fiore
18 colori



Pelle Vintage
4 colori



Ecopelle Secret
22 colori



Ecopelle Vintage
11 colori



Tessuto Bubble
14 colori



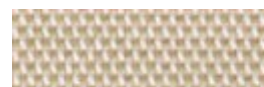
Tessuto Long Life
13 colori



Tessuto Mirage
17 colori



Tessuto Fenix Wool
15 colori



Tessuto Pix
9 colori



Tessuto Hot
14 colori

Dimensioni



Dimensione	cm	inch
A	85	32.3

Dimensione	cm	inch
B	265	104.3
C	58	22.8
D	46	18.1

Dati volumetrici

Peso 38

Volume 0.42 mc

Colli 4

Download

[Twist Brochure \(pdf\)](http://www.midj.com/images/uploads/resources/twist.pdf) - <http://www.midj.com/images/uploads/resources/twist.pdf>

Certificazioni materiali

Pelle fiore	BS 5852 parte 1; ISO 5402>50000 cicli; ISO 105B02 ? 5; ISO 3377-1 ?20 N; ISO 11644 ? 2.5 N/Cm; EN 1021/1-2; EN ISO 17233 -20°; IMO RES A 6528(16)
Pelle Vintage	UNI EN ISO 105 B02 ?3; ISO 5402>50000 cicli; ISO 3377-1?20; UNI EN ISO 11640 Secco - Dry 50 c ?4 Umido - Wet 20 c ? 3; Sudore - Sweat 20 c ? 3
Ecopelle Secret	Martindale: 150.000 cicli Composizione: 31% Cotone, 48% Poliuretano, 21% Poliestere Ritiro stimato: 1% Tessuto ignifugo: Classe 1IM, BS 5852 Part. 1, Cigaret Test, Match Test
Ecopelle Vintage	Ecopelle esente da ftalati - R.E.A.C.H. 1907/2006/EU Ecopelle traspirante Composizione: 90% PVC, 7% Poliuretano, 3% Cotone Ritiro stimato 1%
Tessuto Bubble	Martindale: 35.000 cicli Composizione: 100% Pes Tessuto ignifugo: BS5852:2006 (p. 11 CRIB 5), EN1021-1, EN1021-2, UNI 9175:2010 - classe 1 im
Tessuto Long Life	Martindale 40.000 cicli Composizione: 74% Poliestere, 18% Cotone, 8% Acrilico Ritiro stimato 1%
Tessuto Mirage	Mantindale: 100.000 cicli Composizione: 100% Poliestere Ritiro stimato 1% Tessuto ignifugo: classe 1IM, B1 DIN 4102, M1, B1 OENORM Part.1, BS 5852 Crib 5, EN 1021, USA Calif. Bull 117, IMO 688 (17) - IMO 563 (14) - IMO 653 (16)
Tessuto Fenix Wool	Martindale: 100.000 cicli Composizione: 70% Lana, 25% Poliammide, 5% altre fibre Ritiro stimato: 1% Tessuto ignifugo: BS 5852 part. 1, Cigaret test, Match test
Tessuto Hot	Martindale: 45.000 cicli Composizione: 100% Pes Tessuto ignifugo: BS5852:2006 (p. 11 CRIB 5), EN1021-1, EN1021-2, UNI 9175:2010 - classe 1 im