

# ELLA

*P. Jouin*

2017



---

porada

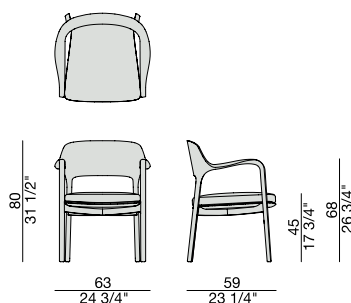
Sedia con braccioli e struttura in massello di noce canaletta. Sedile in massello di noce canaletta con imbottitura in gomma a densità differenziata con supporto interno in multistrato e rivestimento nei tessuti della collezione. Terminale piedino in nylon.

*Chair with arms and frame in solid canaletta walnut. Seat in solid canaletta walnut with different density foam padding with internal support in plywood and cover in the fabrics of the collection. Nylon end-feet.*

*Armlehnstuhl mit Gestell aus massivem Nussbaum canaletta. Sitzfläche in massivem Nussbaum Canaletta. Sitzkissen mit Sperrholzeinlage zur Stabilisierung und Schaumstoffpolsterung in unterschiedlichen Dichten, bezogen mit den Stoffen aus der Kollektion. Stapelbar (3 Stück), Fußgleiter aus Nylon.*

*Chaise avec accoudoirs et structure en noyer canaletta massif. Assise en noyer canaletta massif avec rembourrage en gomme à densité diversifiée avec support interne en bois contreplaqué et revêtement dans les tissus de la collection.*

*Silla con brazos y estructura de nogal canaletta macizo. Asiento de nogal canaletta macizo con relleno en goma de densidad diferenciada con soporte interno de contrachapado revestido en las telas de*



## ESSENZE | *Essences*



Noce Canaletta  
Canaletta Walnut



Noce Canaletta  
Canaletta Walnut  
*tinto/stained moka*



Noce Canaletta  
Canaletta Walnut  
*tinto/stained wengé*

## PELLE | *Leather*

*Categoria LUX*



Nabuk

*Categoria PLUS*



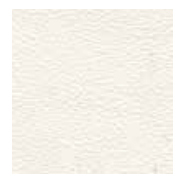
Pelle PLUS

*Categoria PELLE*



Pelle

*Categoria EXTRA*



Pelle EXTRA

## RIVESTIMENTO | Cover

### Categoria A



Hallingdal 65

### Categoria B



Rabat



Milord

### Categoria C



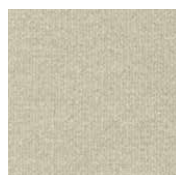
Fashion



Moran



Thalys



Velvet



Wool



Flax



Armam



Ikat

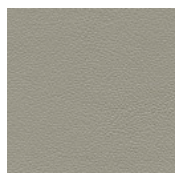


Loom

### Categoria D



Astra



Ecopelle

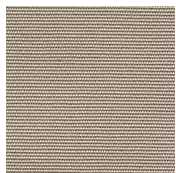


Range



Tress

### Categoria E



Cotone



Dorian



In Bianco/Calico

### Categoria COM

Disponibile con tessuto fornito dal cliente.

Available with fabric supplied by the customer.

Verfügbar mit Kundenstoff.

Disponible avec tissu du client.

Disponible con tela suministrada por el cliente.