

ATHEA

design Sacha LAKIC

rochebobois
PARIS



ATHEA

design Sacha LAKIC

rochebobois
PARIS



design Sacha LAKIC



FICHE TECHNIQUE / TECHNICAL SPECIFICATIONS / FICHA TECNICA:

Structure : Multiplis de hêtre et bouleau
 Garnissage assise : Mousse polyuréthane HR bi-densité 35-50 kg/m³ et fibre polyester
 Garnissage dossier : Mousse polyuréthane HR densité 35 kg/m³ et fibre polyester
 Garnissage appuie-tête : Mousse polyuréthane HR densité 35 kg/m³ et fibre polyester
 Support accoudoirs : Métal
 Piètement : Métal

Structure: Beech and birch plywood
 Seat cushion: HR bi-density polyurethane foam 35-50 kg/m³ and polyester fibre
 Back cushion: HR polyurethane foam 35 kg/m³ and polyester fibre
 Headrest cushion: HR polyurethane foam 35 kg/m³ and polyester fibre
 Armrest support: Metal
 Legs: Metal

Estructura: Multilaminado de haya y abedul
 Interior asiento: Espuma poliuretano HR bi-densidad 35-50 kg/m³ y fibra poliéster
 Interior respaldo: Espuma poliuretano HR densidad 35 kg/m³ y fibra poliéster
 Interior cabezal: Espuma poliuretano HR densidad 35 kg/m³ y fibra poliéster
 Soporte apoyabrazos: Metal
 Patas: Metal

OBSERVATIONS / OBSERVATIONS / OBSERVACIONES :

- Fabrication Européenne
- Assise, dossier et appuie-tête capitonnés
- Modèle réalisable dans tous les cuirs de la collection Roche Bobois ainsi qu'en cuir Elégance; non réalisable en tissu
- Passepoil ton sur ton dans le même cuir que le revêtement
- Coutures ton sur ton
- Piètement Fauteuil : Base pivotante
- Piètement Pouf : Base fixe
- Manufactured in Europe
- Seat, back and headrest cushions are padded
- This model is available in all leathers from the Roche Bobois collection as well as Elégance leather; it is not available in fabric
- Piping tone-on-tone in the same leather as the one used for the cover
- Tone-on-tone stitching
- Pivoting armchair base
- Fixed ottoman base
- Fabricación europea
- Asiento, respaldo y cabezal capitonés
- Modelo realizable en todas las pieles de la colección Roche Bobois así como en piel Elégance; no es realizable en tela
- Ribete tono sobre tono en la misma piel que el revestimiento
- Costuras tono sobre tono
- Pata Sillón: Base giratoria
- Pata Puf: Base fija

OPTIONS / OPTIONAL / OPCIONES:

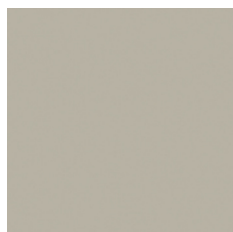
- Coque disponible dans 2 finitions (voir page 4) :
 - Laquée, finition mate, au choix entre 5 coloris prédéterminés (réalisable aussi dans les autres coloris RAL)
 - Plaquée Noyer, finition Noyer Foncé ou Noyer Naturel
- Support d'accoudoirs et piètement disponibles dans 3 versions (voir page 5) :
 - Métal vernis, finition mate, au choix entre 5 coloris prédéterminés (réalisable aussi dans les autres coloris RAL)
 - Chromé Brillant
 - Vernis Nickel Noir
- Hauteur piètement Fauteuil : 24,5 cm ou 27 cm
- Hauteur piètement Pouf : 25,5 cm ou 28 cm
- Shell available in 2 finishes (see page 4):
 - Matte lacquer finish to choose between 5 predetermined colours (or any RAL colour available)
 - Dark Walnut veneer or Natural Walnut veneer finish
- Armrest support and base available in 3 versions (see page 5):
 - Matte varnished metal to choose between 5 predetermined colours (or any RAL colour available)
 - Glossy Chrome-plated
 - Black Nickel Varnish finish
- Armchair leg high: 24.5 cm / 9" 3/4 or 27 cm / 10" 3/4
- Ottoman leg high: 25.5 cm / 10" 1/8 or 28 cm / 11" 1/8
- Cavidad disponible en 2 acabados (ver página 4):
 - Lacada, acabado mate, a escoger entre 5 colores predeterminados (realizable también en los otros colores RAL)
 - Chapado Nogal Oscuro o Nogal Natural
- Soporte apoyabrazos y pata disponibles en 3 versiones (ver página 5):
 - Metal barnizado, acabado mate, a escoger entre 5 colores predeterminados (realizable también en los otros colores RAL)
 - Cromado Brillante
 - Barnizado Níquel Negro
- Altura pata Sillón: 24,5 cm o 27 cm
- Altura pata Puf: 25,5 cm o 28 cm

ATHEA

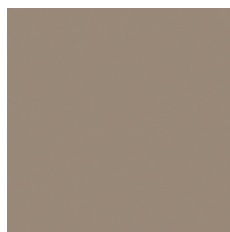
design Sacha LAKIC

FINITIONS COQUE / SHELL FINISH / ACABADO CAVIDAD

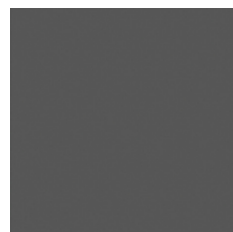
FINITION LAQUEE / LACQUERED FINISH / ACABADO LACADO



Gris Nuage / 1031



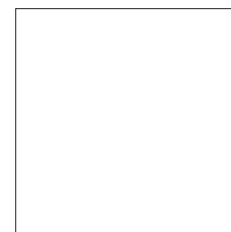
Taupe / 1011



Gris Foncé / 1008



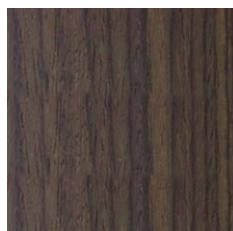
Noir / 1003



Blanc / 1000



FINITION PLAQUE NOYER / WALNUT VENEER FINISH / ACABADO CHAPADO NOGAL



Noyer Foncé
Dark Walnut
Nogal Oscuro



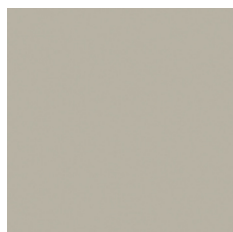
Noyer Naturel
Natural Walnut
Nogal Natural



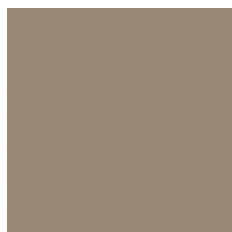
design Sacha LAKIC

FINITIONS SUPPORT D'ACCOUDOIRS ET PIETEMENT / ARMREST SUPPORT AND LEG FINISH / ACABADO SOPORTE APOYABRAZOS Y PATA

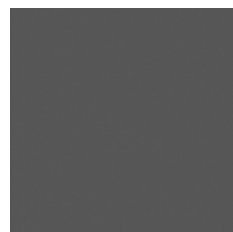
FINITION VERNIS / VARNISHED FINISH / ACABADO BARNIZADO



Gris Nuage / 1031



Taupe / 1011



Gris Foncé / 1008



Noir / 1003



Blanc / 1000



Chromé Brillant
Glossy Chrome-plated
Cromado Brillante

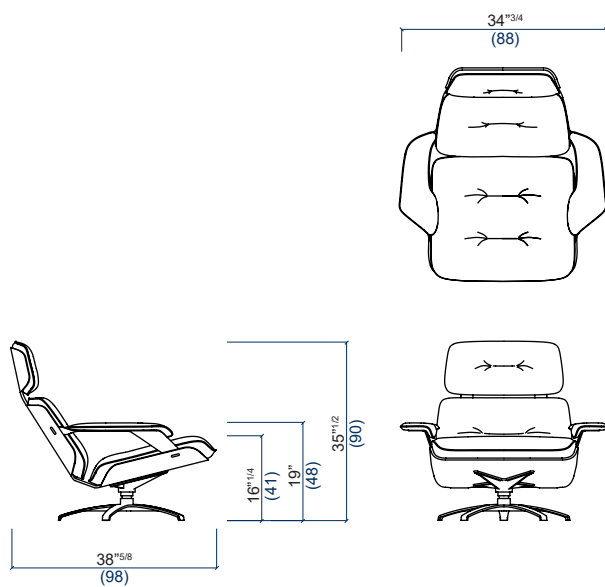


Vernis Nickel Noir
Black Nickel Varnished
Barnizado Niquel Negro

ATHEA

design Sacha LAKIC

09 Fauteuil
Armchair
Sillón



40 Pouf
Ottoman
Puf

