

# Babi

## **Scheda prodotto**

Product datasheet



## **Scheda prodotto**

Product datasheet

## Biografia designer

Designer biography

### Gordon Guillaumier

È nato nel 1966 a Malta. Studia a Malta, in Svizzera, in Inghilterra e in Italia. Si diploma in industrial design presso lo IED di Milano (1988 -1991) ottenendo successivamente un master in industrial design presso la Domus Academy, Milano (1992). Nel 1993 dopo l'apprendistato presso Baleri Associati, collabora con Rodolfo Dordoni, disegnando i suoi primi pezzi.

Nel 2002 apre il proprio studio, lavorando sul design di prodotto ma anche come consulente per progetti di design. Ha collaborato per marchio come Azzurra Ceramiche, Bosa, Ceramiche Piemme, Desalto, DeSede, Triade, FontanaArte, Foscarini, Frag, Matteo Grassi, Minotti, Montina, Moroso, Oluce, Pamar, Paola C, Roda, Tacchini. Ha ricevuto numerosi riconoscimenti, tra i quali: Interzum 2011 Award, Wallpaper Design Award 2014, Compasso d'Oro 2016. La collaborazione per Lema per cui firma numerosi progetti inizia nel 2012.

### Gordon Guillaumier

Was born in 1966 and received his education in Malta, Switzerland, England and Italy. He gained a diploma in industrial design at the IED in Milan (1988 -1991), successfully then gaining a masters in industrial design at the Domus Academy, Milan (1992). In 1993 after an internship at Baleri Associati, he collaborated with Rodolfo Dordoni, designing his first pieces. In 2002 he opens his own studio, working on product design as well as being a consultant on design projects. He has collaborated with brands such as Azzurra Ceramiche, Bosa, Ceramiche Piemme, Desalto, DeSede, Triade, FontanaArte, Foscarini, Frag, Matteo Grassi, Minotti, Montina, Moroso, Oluce, Pamar, Paola C, Roda, Tacchini. He has received various awards such as: Interzum 2011 Award, Wallpaper Design Award 2014, Compasso d'Oro 2016. His collaboration with Lema began in 2012, for which he has designed various objects.



## Informazioni tecniche

Technical information

### Struttura sedia-poltrona

**Scocca schienale (braccioli):** struttura metallica di contenimento sovra stampata in poliuretano ad alta densità e portanza a quote differenziate.

**Seduta:** base in multistrati di pioppo con cinghie elastiche rinforzate e imbottitura poliuretano stampato ad alta densità e portanza a quote differenziate.

**Rivestimento:** fibra resinata termolegata accoppiata con tessuto velcrabile.

### Gambe verniciate

**Materiale:** massello di frassino (supporti in ferro verniciato nero)

**Spessore:** geometria variabile

**Finitura:** tinto rovere termotrattato

### Gambe rivestite

**Materiale:** massello di faggio (supporti in ferro verniciato nero)

**Spessore:** geometria variabile

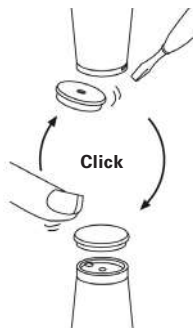
**Finitura:** rivestimento tessile (sfoderabile solo nel caso di tessuto - non sfoderabile se in pelle).

### Piedi

**Materiale:** sede in nylon nero

**Scivoli:** materiale termoplastico Hyper antigraffio grigio intercambiabile con feltro ad elevata resilienza.

*Il cliente può decidere che tipo di scivolo utilizzare. Per le istruzioni vedere disegno.*



Intercambiabilità scivoli

### Finitura e sfoderabilità

Prodotto rivestito in pelle - tessuto non sfoderabile.  
*Sono sfoderabili le gambe se rivestite in tessuto. Non sono sfoderabili nella soluzione in pelle.*

### Verniciatura base e piedi

**Essenza:** la verniciatura avviene mediante vernici acriliche (in assenza di formaldeide) ad elevata reticolazione che non contengono metalli pesanti (Pb, Cd, Cr), come prescritto dalle normative riguardanti le vernici per giocattoli (EN 71/3).

Questa tipologia di verniciatura, dalle elevate prestazioni chimico fisiche, consente al prodotto finito di esaltare le peculiarità del legno, mantenendo inalterate le sfumature cromatiche e conferendo al prodotto stesso un delicato effetto *soft touch*.

*Opacità medie:* rovere termotrattato - 3 gloss

### Nota generale

L'utilizzo di legno massello, di essenze pregiate e la particolarità delle lavorazioni, conferiscono ad ogni singolo pezzo valore di unicità.

Differenze nella venatura, eventuali variazioni di colore e di tonalità, anche nel passare del tempo, sono da considerarsi peculiarità della realizzazione in legno naturale e non difetti del prodotto stesso.

## Informazioni tecniche

Technical information

### Chair - armchair structure

*Frame of back (arms):* metal structure overmolded in high-resilience, variable density polyurethane.

*Seat:* base in multilayer poplar with reinforced elastic webbing and padding in high-resilience, variable density, molded polyurethane.

*Covering:* velcro-backed, heat-bonded, resin treated fibre.

### Painted legs

*Material:* solid ash (supports in black painted iron)

*Thickness:* variable geometry

*Finish:* thermo-treated oak stained

### Upholstered legs

*Material:* solid beech (supports in black painted iron)

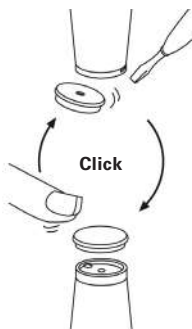
*Thickness:* variable geometry

*Finish:* textile covering (fabric covering removable - leather covering unre-movable)

### Feet

*Material:* sbase in black nylon

*Glides:* highly scratch-resistant, grey thermoplastic interchangeable with high resilience felt. *The client is free to decide what type of glide to use. For instructions see drawing.*



How to remove caps

### Finish and cover removal

Product covered in non-removable leather - fabric. *If legs have fabric covering, this is removable. If legs have a leather covering, this is not removable.*

### Base and feet coating

*Wood:* highly cross-linked acrylic coatings (with no formaldehyde) containing no heavy metals (Pb, Cd, Cr), in compliance with legislation governing paint for children's toys (EN 71/3). Due to its outstanding chemical and physical properties, this type of coating enhances the particular features of the wood, while retaining its original colouring and conferring a delicate, soft-touch effect to the product.

*Average opacity:* thermo-treated oak - gloss 3

### General notes

The use of select woods and a particular manufacturing process make each product unique. Any differences in the veining or any changes in tone or colour that may occur over time should not be seen as imperfections, but as characteristics of the natural materials employed.

## Consigli per la manutenzione e la pulizia

Care and cleaning

### Uso previsto

*Livello L1*: uso generale della norma EN 16139: 2013 (esempi di usi: tutti i tipi di applicazioni in edifici per uffici, showroom, sale pubbliche, sale riunioni, caffè, ristoranti, mense, banche, bar).

**CATAS**

### Pelle

Per la normale pulizia spolverare con un panno morbido e asciutto. Eventuali macchie si possono eliminare con un panno di cotone idrofilo umido e con prodotti delicati come sapone neutro o latte detergente. Evitare di strofinare la superficie da trattare ma tamponare. Non usare mai prodotti abrasivi o aggressivi quali solventi, smacchiatori, etc. Non usare mai il vapore e non utilizzare i prodotti per la pulizia delle scarpe. Per maggiore sicurezza, ogni volta che si utilizza un nuovo prodotto di pulizia, fare una prova applicandolo in una zona nascosta per verificarne l'efficacia.

### Gambe verniciate in finitura rovere termotrattato

Per la pulizia ordinaria usare un panno inumidito con acqua. Nel caso di pulizie più accurate si consiglia l'uso di detergenti a base di sapone neutro.

### Avvertenze

Evitare assolutamente prodotti a base di ammoniaca, solventi o abrasivi.

### Sicurezza

Evitare qualsiasi modifica ai mobili che possa comprometterne la stabilità.

### Smaltimento

Una volta terminato l'utilizzo, affidare il mobile ad aziende comunali o private preposte allo smaltimento dei rifiuti solidi ingombranti.

### Intended use

*Level L1*: general use within the standard EN 16139: 2013 (examples of uses: all types of applications in offices, showrooms, public rooms, meeting rooms, cafes, restaurants, canteens, banks, bars).

**CATAS**

### Leather

For routine cleaning, dust with a soft, dry cloth. Any stains can be removed using dampened cotton wool together with a mild soap or detergent. Dab the area to be treated and avoid rubbing. Never use abrasive or aggressive products such as solvents, stain removers, etc. Never use steam or shoe cleaning products. It is recommended that you first test clean any new cleaning product on a hidden part of the leather.

### Painted legs with oak thermotreated finish

For normal cleaning use a cloth moistened with water. For more thorough cleaning, use a neutral detergent.

### Warning

Avoid any use of products that may contain ammonia, solvents or abrasives.

### Safety

Do not modify the furniture in any way as this could render it unstable.

### Disposal

If product needs to be disposed of, please contact the local council or a private company authorized to dispose of bulk waste products.

## **Avvertenza**

### Notice

In ottemperanza alle disposizioni del Decreto Legislativo No. 206 del 6 settembre 2005 "Codice del consumo" e s.m.i.

In compliance with the provisions of Legislative Decree No. 206 dated 06/09/2005 (Consumer Code) and subsequent amendments and additions.

La qualità Lema è garantita dalla produzione esclusivamente realizzata in Italia.

The quality of Lema products is guaranteed by their being produced exclusively in Italy.

Associato a – Associated with



**ASSARREDO**  
ASSOCIAZIONE FEDERLEGNOARREDO

**LEMA s.p.a.**

22040 Alzate Brianza

Como – Italy

Strada Statale Briantea n°2

T +39 031 630 990

F +39 031 632 492



