

COLLAR by *Skrivo*, 2014**EXPLICACION DEL MODELO**

Un asiento de atelier.

El estudio **Skrivo** parte de una prenda de vestir para crear una silla con el confort de una butaca.

Como su nombre indica, todo gira en torno a una camisa, en la versión original los brazos se pliegan a ambos lados como si de un "cuello" se tratara, mientras que la versión Mao, representa una simplificación de su estructura que recuerda a los populares cuellos de camisa la RPC. Sin el "cuello" curvado a cada lado de los brazos, esta versión es más ligera y resulta perfecta para el comedor.

Collar aún tecnología y artesanía. El interior de espuma de poliuretano inyectada surge tras un complejo trabajo de modelado. El tapizado exterior está confeccionado como un traje a medida. Los botones tapizados y el vivo a juego de la almohada de asiento son un reflejo de la importancia concedida a los pequeños detalles.

Existen tres opciones para la base: 4 patas de madera, 4 patas de metal y pie central con ruedas. Las patas de fresno están disponibles en cualquier color de nuestra carta de tintes. Las patas de metal tienen un acabado epoxi texturizado negro. La base giratoria se puede acabar en cualquier color de nuestra carta de lacados.

IMPORTANTE

El precio de la silla se desglosa en base y almohada de asiento para poder combinar tejidos de distintas series. Referencias no disponibles por separado.

Especifique en el pedido el color de tinte o laca deseado para las patas de fresno y el pie central con ruedas.

El tejido de los botones será el mismo de la almohada.

En la versión Mao el tejido del vivo será el mismo de almohada y botones.

Los tejidos aptos pertenecen a los muestrarios referenciados en la tabla.

No admite barrera ignífuga.

DESCRIPTION

A chair from an atelier.

Designed by **Skrivo**, the inspiration for the initial concept came from tailoring to create a more comfortable chair.

As its name suggests, the design is inspired by a shirt. The original version's arms fold over, just like a button-down collar, whereas the Mao edition sports a compact mandarin-style band, ideal when looking to fit more chairs around a table.

Collar combines technology and handcraft. The injection-moulded interior followed intense modelling. The upholstery is tailored just like a made-to-measure suit. Even the buttons and the piping are upholstered to match the seat cushion, underscoring the importance of every last detail.

Three options are available for the base, four in wood, another four in metal and a wheeled base. The ash legs are available in a wide range of colours illustrated in our table. The feet are finished in black matte epoxy whereas the metal base and column can be lacquered as per our chart.

IMPORTANT

The base of the Collar and its cushion are priced separately to allow for different fabric combinations. They are not available as individual products.

Please specify the colour of the stain for the ash legs or metal lacquer for the wheeled structure.

The buttons will be covered in the same fabric as the cushion.

The fabric used on the seat cushion and side buttons will also be used for the piping on the Mao version of the Collar chair.

This product is only available in the fabrics listed in the table.

This product cannot have an interliner fitted.

CARACTERISTIQUES

Un fauteuil d'Atelier.

L'étude **Skrivo** est partie d'un vêtement pour créer une chaise avec le confort d'un fauteuil.

Comme son nom l'indique, tout tourne autour de la chemise. Dans la version originale les bras étaient repliés comme un col de chemise, tandis que dans la version Mao les bras sont une simple structure qui rappelle parfaitement le fameux col chinois. Sans le col recourbé de chaque côté, cette version est plus légère et s'intègre parfaitement dans une salle de repas.

La chaise **Collar** associe technologie et artisanat. L'intérieur en mousse de polyuréthane injecté est le fruit d'un complexe travail de modélisation. L'habillage extérieur est confectionné comme un habit sur mesure. Les boutons tapissés et le passepoil assortis avec le coussin d'assise sont le reflet de l'importance donnée aux détails.

Il existe 3 options pour les pieds: 4 pieds bois, 4 pieds métal et pied central avec roulettes. Le frêne est disponible dans toutes les teintes. Le métal a une finition époxy texturisé noir. La base giratoire peut-être réalisée dans toutes les couleurs de laques.

IMPORTANT

Le prix de la chaise se décompose en 2: structure et coussin d'assise, afin de pouvoir combiner des tissus de séries différentes.

Indiquer à la commande la couleur souhaitée pour le piètement. Voir les teintes proposées pour le frêne ou les laques pour le pied central avec roulettes.

Le tissu de boutons sera le même que celui du coussin, sauf avis contraire.

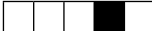
Dans la nouvelle version Mao, le tissu du passepoil sera le même d'assise et boutons.

Les tissus aptes pour ces modèles sont dans les liasses référencées dans le tableau.

Barrière ignifuge non admise.

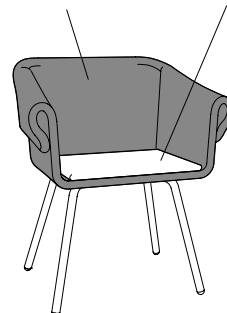
FIRMEZA / FIRMNESS / FERMETÉ

SUAVE
SOFT
DOUX



FIRME
FIRM
FERME

B= base A= almohada / cushion / coussin



COLLAR by Skrivo, 2014

CARACTERISTICAS TECNICAS

TELA

- Tapizado fijo y almohada desenfundable.
- Estructura interna de varillas y pletinas de acero F1, recubierta de espuma de poliuretano inyectada.
- Interior cojín: espuma de poliuretano inyectada.
- Patas de madera: fresno.
- Patas de metal: tubo de acero F1 pintado en epoxi (acabado mate texturizado).
- Base con ruedas: fabricado en acero F1 acabado lacado. Regulación de altura por medio de cartucho de gas. Ruedas silenciosas de 59mm de diámetro, de color negro-gris, con doble rodadura dura, fabricadas con nylon y acero.

PIEL

- No se fabrica.

TECHNICAL CHARACTERISTICS

FABRIC

- Removable cushion cover injection molded foam.
- Injection molded foam over a F1 steel structure.
- Wooden feet: solid ash.
- Metal tube feet: matte epoxy coated F1 steel.
- Base with wheels: F1 lacquered steel. Height adjusting gas piston. Silent D59mm wheels with dual, high resistance roller guides in nylon and steel.

LEATHER

- This product is not available in leather.

CARACTERISTIQUES TECHNIQUES

TISSU

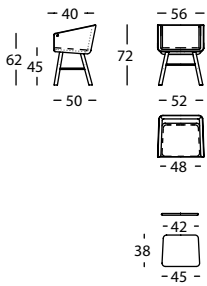
- Structure fixe non déhoussable et coussins déhoussables.
- Structure interne en acier F1, recouvert de mousse polyuréthane injectée.
- Intérieur du coussin: mousse polyuréthane injectée.
- Pied en bois de frêne.
- Pied métal: tube en acier F1 peint époxy (finition matetexturisée).
- Base avec roulettes : fabriqué en acier F-1 finition laqué. Réglage de la hauteur par système avec cartouche à gaz. Roulettes silencieuses de 59mm de diamètre, couleur gris-noir, avec double roulement solide, fabriquées en nylon et acier.

CUIR

- Non disponible.

TEJIDOS APTOS COMPATIBLE FABRICS TISSUS COMPATIBLES	MUESTRARIOS POR SERIES / SAMPLE BOOK BY SERIES / LIASSE PAR SERIE										
	S-2	S-3	S-4	S-5	S-6	S-7	S-8	S-9	S-10	S-11	S-12
COLLAR & COLLAR MAO	ATLANTIC (112)	72 CURA STEP (108) STEP M. (108) SILVERTEX	101 FACET 2 (1072) CADET	122 OMEGA	115 117 119 121 126	124 GALAXY	STEELCUT T. 3 UNIFORM M. PLANUM	DROP MOSAIC 2 PLECTO SPRINKLES RAZZLE DAZZLE	CODA 2	-	GENTLE 2

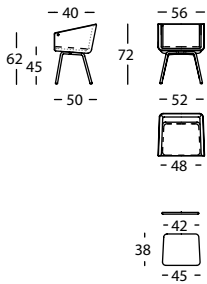
COLLAR by Skrivio, 2014

**296.41.M**

COLLAR MAO BASE SILLA PATA MADERA
COLLAR MAO CHAIR BASE WOODEN FEET
COLLAR MAO STRUCTURE CHAISE PIED BOIS

0,25 m³ / 1 Pack. / 12,0 kg**296.1B.M**

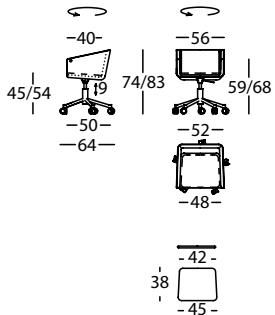
COLLAR MAO ALMOHADA ASIENTO
COLLAR MAO SEAT CUSHION
COLLAR MAO COUSSIN DE ASSISE

- m³ / - Pack. / - kg**296.42.M**

COLLAR MAO BASE SILLA PATA METAL
COLLAR MAO CHAIR BASE METAL FEET
COLLAR MAO STRUCTURE CHAISE PIED METAL

0,25 m³ / 1 Pack. / 12,0 kg**296.1B.M**

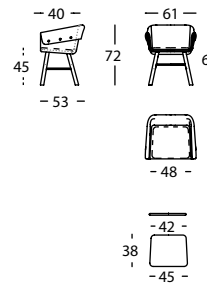
COLLAR MAO ALMOHADA ASIENTO
COLLAR MAO SEAT CUSHION
COLLAR MAO COUSSIN DE ASSISE

- m³ / - Pack. / - kg**296.43.M**

COLLAR MAO BASE SILLA CON RUEDAS
COLLAR MAO CHAIR BASE WITH WHEELS
COLLAR MAO STRUCTURE CHAISE AVEC ROUES

0,25 m³ / 2 Pack. / 19,4 kg**296.1B.M**

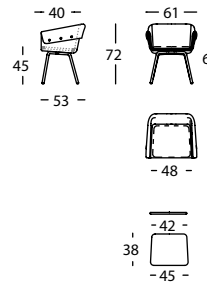
COLLAR MAO ALMOHADA ASIENTO
COLLAR MAO SEAT CUSHION
COLLAR MAO COUSSIN DE ASSISE

- m³ / - Pack. / - kg**296.41.C**

COLLAR BASE SILLA PATA MADERA
COLLAR CHAIR BASE WOODEN FEET
COLLAR STRUCTURE CHAISE PIED BOIS

0,26 m³ / 1 Pack. / 12,0 kg**296.1B.C**

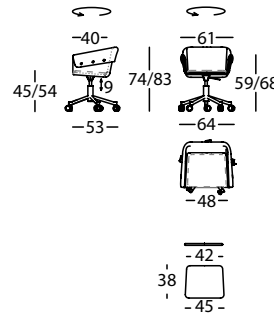
COLLAR ALMOHADA ASIENTO
COLLAR SEAT CUSHION
COLLAR COUSSIN DE ASSISE

- m³ / - Pack. / - kg**296.42.C**

COLLAR BASE SILLA PATA METAL
COLLAR CHAIR BASE METAL FEET
COLLAR STRUCTURE CHAISE PIED METAL

0,26 m³ / 1 Pack. / 12,0 kg**296.1B.C**

COLLAR ALMOHADA ASIENTO
COLLAR SEAT CUSHION
COLLAR COUSSIN DE ASSISE

- m³ / - Pack. / - kg**296.43.C**

COLLAR BASE SILLA CON RUEDAS
COLLAR CHAIR BASE WITH WHEELS
COLLAR STRUCTURE CHAISE AVEC ROUES

0,25 m³ / 1 Pack. / 19,4 kg**296.1B.C**

COLLAR ALMOHADA ASIENTO
COLLAR SEAT CUSHION
COLLAR COUSSIN DE ASSISE

- m³ / - Pack. / - kg

COLLAR by Skrivo, 2014

ACABADOS / FINISHES / FINITIONS

PATAS METAL / STEEL FEET / PIED MÉTAL

METAL TEXTURIZADO MATE / MATTE TEXTURED METAL / MÉTAL TEXTURISÉ MAT



151 NEGRO

PATAS MADERA / WOODEN FEET / PIED EN BOIS

FRESNO / ASH / FRESNE



002 NATURAL

030 WENGUE PLUS003 NOGAL

004 CENIZA

006 ANTRACITA

055 SOMBRA

009 CEREZO

041 MALAQUITA

042 AMARILLO

043 MANGO

045 ROSA



054 CURRY



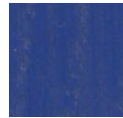
049 GRIS SEDA



107 BLANCO



051 GRIS BEIGE



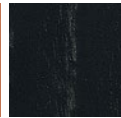
052 KLEIN



056 ROJO



053 TEJA



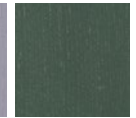
108 NEGRO



057 CALABAZA



058 LAVANDA



059 MENTA

PIE CENTRAL CON RUEDAS / CENTRAL FOOT WITH WHEELS / PIED CENTRAL AVEC ROUES

LACADOS / LACQUERS / LAQUES



121 LIMÓN

112 MALAQUITA

122 ÓPALO

113 MANGO

123 ULTRAMAR

124 CHAMPAGNE

125 BERENJENA

093 GRIS CUARZO

096 CREMA

095 GRIS SEDA

001 NEGRO

005 BLANCO



138 ALPINO



140 PISCINA



141 NUDE



139 CASTAÑO