



EXPLICACION DEL MODELO

Paisaje vegetal con algoritmo al fondo.

Del algoritmo de la doble espiral, por naturaleza, surge una forma única. **Toyo Ito** se ha inspirado en esta particular forma para diseñar un mobiliario que facilite el encuentro entre la gente y permita usar los espacios libremente. Al mismo tiempo, su deseo es que las piezas generen un ambiente distendido y que sean visualmente sugerentes. El resultado son unos bancos de silueta vegetal, similares a los fragmentos de una planta, con los que podemos componer una hoja completa.

Esta forma vegetal, nacida del algoritmo, permite crear múltiples paisajes. Combinando las diferentes piezas de la serie, obtenemos diferentes ritmos. Cambiando la posición u orientación de los bancos, podemos modificar el contexto y adaptarnos a las dimensiones de cualquier espacio.

Para los acabados, **Toyo Ito** apuesta por materiales nobles: lana, madera y acero con el fin de potenciar el componente orgánico del diseño. La base es de haya blanqueada, en homenaje al envés de las hojas del álamo.

Para proyectos con normativas muy exigentes, **Konoha** también está disponible en una cuidada selección de colores del tejido técnico Silvertex.

Konoha es una palabra japonesa que significa "hojas de árbol". En un parque encontramos hojas, bancos y esculturas, **Konoha** es todo ello en un sólo concepto.

Con o sin gente sentada en ellos, los bancos conforman un jardín interior.

IMPORTANTE

Las patas se sirven desmontadas.

CARACTERISTICAS TECNICAS

- Bastidor de asiento: espuma CMHR 60 kg de densidad y fibra 100gr.
- Asiento tapizado no desenfundable.
- Estructura de madera maciza de haya alistonada. Acabado tintado en blanco al 30% para no cubrir la veta de la madera.
- Patas en acero inoxidable con regulación de altura. Acabado satinado.

DESCRIPTION

A natural landscape.

From the algorithm of the double helix, there arises a unique form of nature. **Toyo Ito** has been inspired by this particular shape to design furniture that facilitates the connection among people and the free use of spaces. At the same time, his desire was to generate a relaxed atmosphere that was visually evocative. The result was a bench an organic silhouette, similar to the fragments of a plant, with which we can compose a full leaf.

This organic form allows the creation of various landscapes, by changing the position or orientation of the benches, the pieces can adapt to the dimensions and context of any space.

Toyo Ito uses natural, quality materials: wool, wood and steel to enhance the organic component of the design. The base is made of bleached beech, as the underside of the white poplar leaf.

The **Konoha** is now available in a carefully selected range of Silvertex colours to meet the strict technical requirements of some projects.

Konoha is a Japanese word that means "tree leaves". In a garden we find leaves, benches and sculptures – the **Konoha** brings all this indoors.

IMPORTANT

Feet are delivered unassembled.

TECHNICAL CHARACTERISTICS

- Seat structure: CMHR 60Kg foam, covered with 100gr. fibre.
- Fixed cover, not removable.
- Structure of solid slatted beech. Transparent white stained finish, 30% allowing appreciation of the wood grain.
- Stainless steel feet with height adjustment. Satin finish.

CARACTERISTIQUES

Paysage végétal avec algorithme de fond.

De l'algorithme de la double spirale surgit par nature une forme unique. **Toyo Ito** s'est inspiré de cette forme particulière pour dessiner un mobilier qui facilite la rencontre entre les personnes et permet d'utiliser les espaces de façon plus libre. En même temps, son souhait est que les pièces génèrent une ambiance cordiale et qu'elles soient visuellement suggestives. Le résultat est la création de bancs à la silhouette végétale, similaires aux fragments d'une plante, avec lesquels nous pouvons réaliser une feuille complète.

Cette forme végétale née de l'algorithme, permet de créer de multiples paysages. En combinant les différentes pièces de la série, nous obtenons différents rythmes. En changeant la position ou l'orientation des bancs, nous pouvons modifier le contexte et nous adapter aux dimensions de n'importe quel espace.

Pour les finitions **Toyo Ito** propose de matériaux nobles comme la laine, le bois, et l'acier afin d'optimiser le composant organique du dessin. La structure est en hêtre blanchi, en hommage à l'envers des feuilles du peuplier.

Pour des projets avec des normes draconiennes **Konoha** est aussi disponible dans une sélection de couleurs dans la gamme technique Silvertex.

Konoha est un mot japonais qui signifie "feuilles d'arbre".

Dans un parc nous rencontrons des feuilles, des bancs, et des sculptures, **Konoha** est tout cela en un seul concept.

Avec ou sans personnes assises sur ces bancs, ceux-ci forment un jardin d'intérieur.

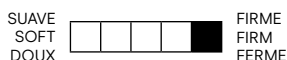
IMPORTANT

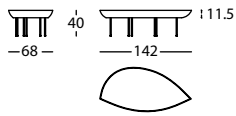
Les pieds sont livrés démontés.

CARACTERISTIQUES TECHNIQUES

- Châssis d'assise en mousse CMHR 60kg et fibre 100gr.
- Assise en tissu non déhoussable.
- Structure en bois massif hêtre lamellé. Finition teinté blanc à 30% afin de ne pas couvrir les veines du bois.
- Pieds en acier inoxydable avec réglage de la hauteur. Finition satinée.

FIRMEZA / FIRMNESS / FERMETÉ

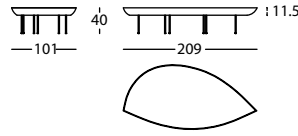




259.10.QGE

KONOHA BANCO 142X68
KONOHA BENCH 142X68
KONOHA BANQUETTE 142X68

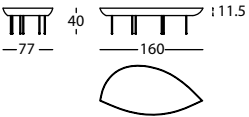
0,30 m³ / 1 Pack. / 35,0 kg



259.10.WLE

KONOHA BANCO 209X101
KONOHA BENCH 209X101
KONOHA BANQUETTE 209X101

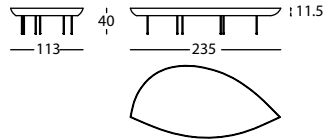
0,62 m³ / 1 Pack. / 68,0 kg



259.10.SHE

KONOHA BANCO 160X77
KONOHA BENCH 160X77
KONOHA BANQUETTE 160X77

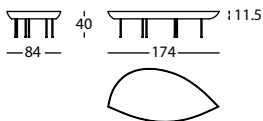
0,37 m³ / 1 Pack. / 44,0 kg



259.10.ZME

KONOHA BANCO 235X113
KONOHA BENCH 235X113
KONOHA BANQUETTE 235X113

0,79 m³ / 1 Pack. / 81,0 kg



259.10.TJE

KONOHA BANCO 174X84
KONOHA BENCH 174X84
KONOHA BANQUETTE 174X84

0,44 m³ / 1 Pack. / 52,0 kg

ACABADOS / FINISHES / FINITIONS

ASIENTO / SEAT / ASSISE

TEJIDO / FABRIC / TISSU

FIORD 2

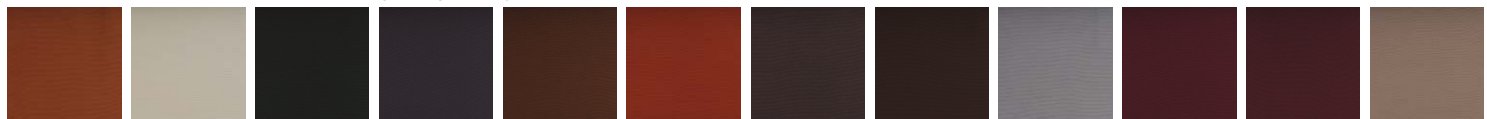


FIORD 2 171 FIORD 2 201 FIORD 2 251 FIORD 2 371 FIORD 2 391 FIORD 2 571 FIORD 2 591 FIORD 2 991

SILVERTEX



122-3068 JET 122-2099 LOTUS 122-2011 RED 122-1078 CHAMPAGNE 122-3007 SAPPHIRE 122-5009 SAGE 122-3066 BALTIC 122-5020 BASIL 122-1010 BEIGE 122-9001 BLACK 122-5010 BOTTLE 122-9002 CARBON



122-2003 COBRE 122-1077 CREAM 122-5063 FOREST 122-4003 GRAPHITE 122-0073 LUGGAGE 122-6061 MANDARIN 122-4024 METEOR 122-0005 MOCCA 122-4001 PLATA 122-2016 RASPBERRY 122-6004 RUBIN 122-0002 SANDSTONE



122-4012 SHIITAKE 122-1051 SISAL 122-4011 STERLING 122-4002 STORM 122-2012 SUNKIST 122-0009 TAUPE 122-4010 TITANIUM 122-1014 UMBER 122-2064 WINE

PATAS / FEET / PIEDS

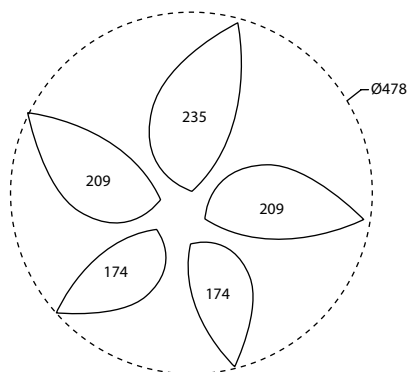
ACERO INOX. / STAINLESS STEEL / ACIER INOX



083 SATINADO

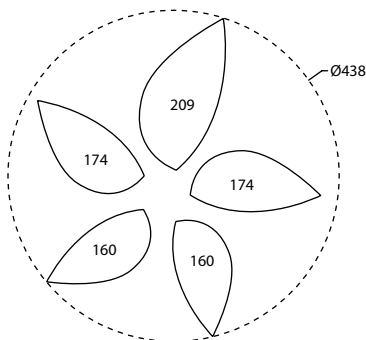
Composiciones recomendadas / Recommended compositions / Compositions recommandables

COMP. 1



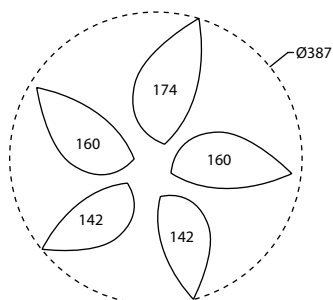
UD.	DESCRIPCIÓN / DESCRIPTION / DESCRIPTION	REF.
1	BANCO 235X113 BENCH 235X113 BANC 235X113	259.10.ZME
2	BANCO 209X101 BENCH 209X101 BANC 209X101	259.10.WLE
2	BANCO 174X84 BENCH 174X84 BANC 174X84	259.10.TJE

COMP. 2



UD.	DESCRIPCIÓN / DESCRIPTION / DESCRIPTION	REF.
1	BANCO 209X101 BENCH 209X101 BANC 209X101	259.10.WLE
2	BANCO 174X84 BENCH 174X84 BANC 174X84	259.10.TJE
2	BANCO 160X77 BENCH 160X77 BANC 160X77	259.10.SHE

COMP. 3



UD.	DESCRIPCIÓN / DESCRIPTION / DESCRIPTION	REF.
1	BANCO 174X84 BENCH 174X84 BANC 174X84	259.10.TJE
2	BANCO 160X77 BENCH 160X77 BANC 160X77	259.10.SHE
2	BANCO 142X68 BENCH 142X68 BANC 142X68	259.10.QGE