

Feel at Home



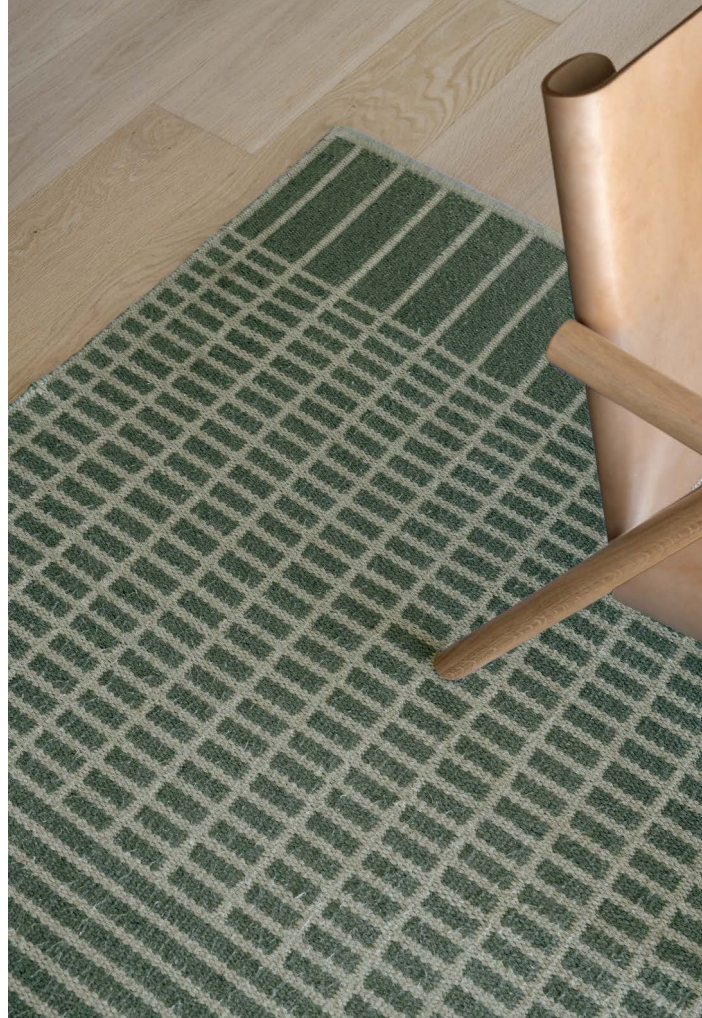
(more than ever)



Mustache—MIAB rug
Aloe

1085 Edition lounge armchair
Natural full-grain hide body

Mustache – MIAB

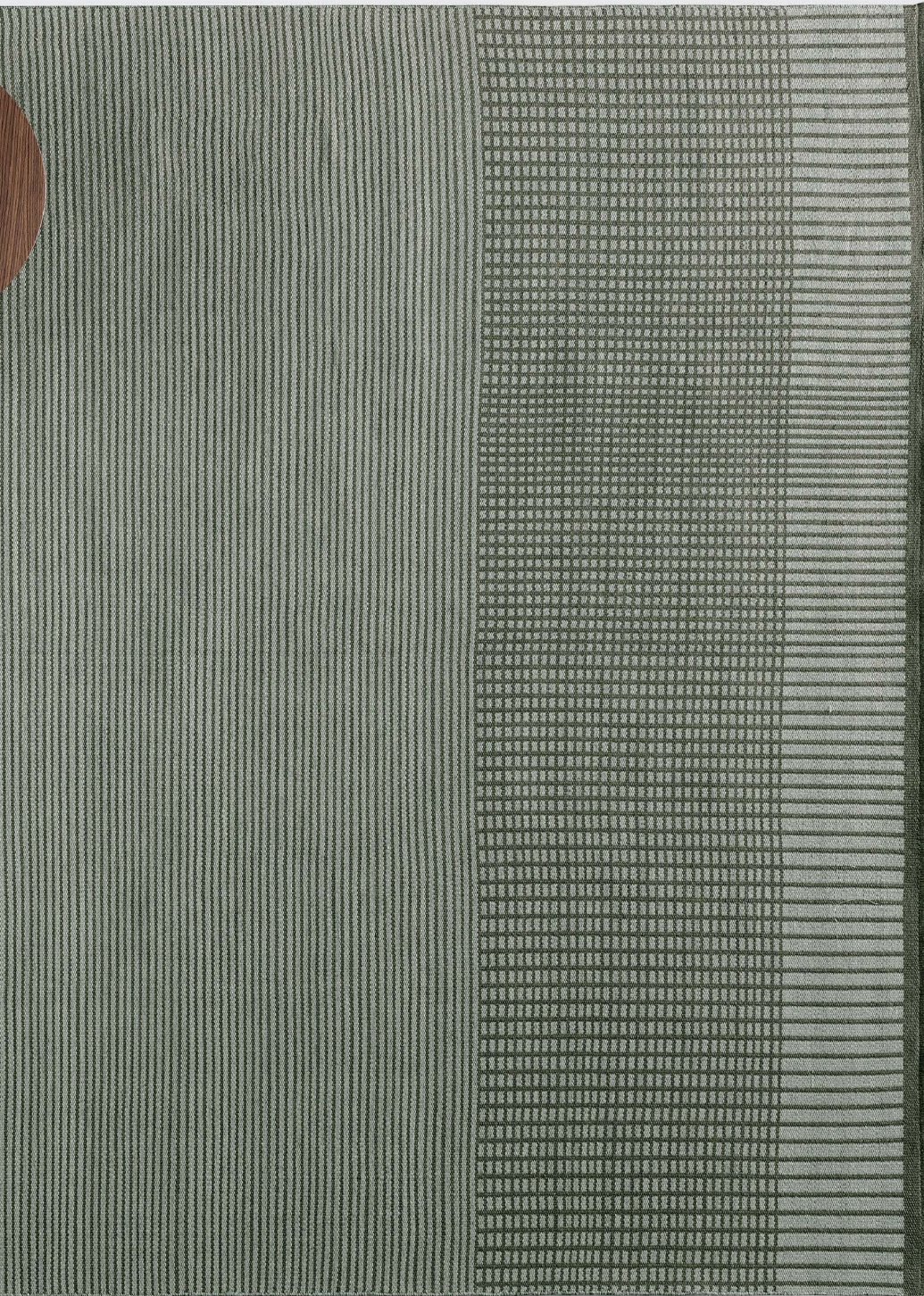




Mustache—MIAB rug
Aloe

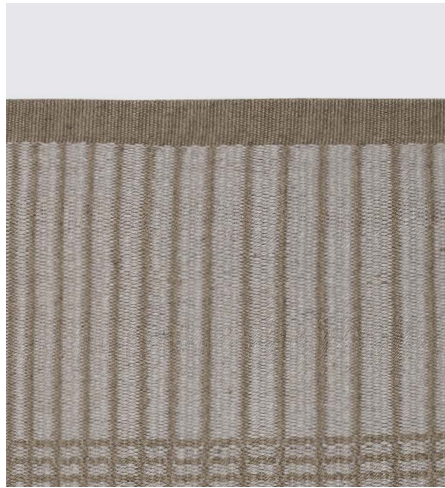
Brioni small lounge armchair
Upholstered Hero fabric

PTB (Push the Button) occasional table
Wooden top

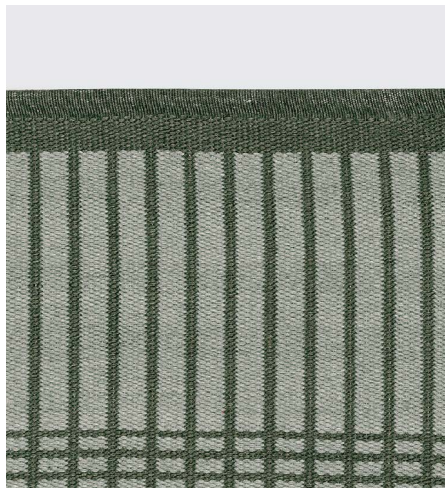




Sandshell



Tobacco



Aloe

Mustache – MIAB (Message in a bottle)

DESIGN BY PAOLO ZANI, 2020

IT La collezione disegnata da Paolo Zani fa spazio a una nuova versione grafica del tappeto Mustache, MIAB ovvero Message In A Bottle. Cosa c'entrano le bottiglie? C'entrano eccome, visto che il tappeto è realizzato totalmente in PET, con una fibra ottenuta dal riciclo di bottiglie di plastica: per ogni metro quadro ne occorrono circa 100. Il tappeto, dotato di backing antiscivolo, è disponibile in tre colori e una dimensione, ma su richiesta si può realizzare su misura. E il messaggio qual è? Che liberarsi dalle bottiglie di plastica si può.

EN The collection designed by Paolo Zani makes room for a new graphic version of the Mustache carpet, MIAB or Message In A Bottle. What do bottles have to do with it? They have a great deal to do with it, since the carpet is made entirely of PET, with a fibre obtained from the recycling of plastic bottles: about 100 are required for each square metre. The carpet, fitted with non-slip backing, is available in three colours and one size, but can be made-to-measure on request. And what is the message? That we can get rid of plastic bottles.

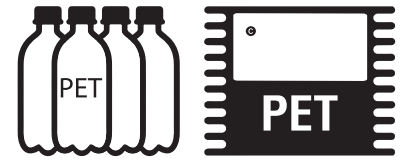
DE Die von Paolo Zani entworfene Kollektion macht Platz für eine neue grafische Version des Teppichs Mustache, MIAB bzw. Message In A Bottle. Was haben Flaschen damit zu tun? Sie haben viel damit zu tun, denn der Teppich besteht vollständig aus PET, einer durch das Recycling von Plastikflaschen gewonnenen

Faser: Für jeden Quadratmeter werden etwa 100 benötigt. Der mit einer rutschfesten Rückseite ausgestattete Teppich ist in drei Farben und einer Größe erhältlich, kann aber auf Anfrage auch nach Maß gefertigt werden. Und was ist jetzt die Nachricht? Das man die Plastikflaschen sinnvoll loswerden kann!

ES La colección diseñada por Paolo Zani abre espacio a una nueva versión gráfica de la alfombra Mustache MIAB, es decir, Message In A Bottle. ¿Pero qué tienen que ver las botellas? Tienen que ver y mucho, visto que la alfombra está realizada totalmente en PET, con una fibra obtenida a partir del reciclaje botellas de plástico: para cada metro cuadrado se necesitan aproximadamente 100. La alfombra, dotada de apoyo antideslizante, está disponible en tres colores y un tamaño, pero puede realizarse a medida por encargo. ¿Y cuál es el mensaje? ¡Que podemos liberarnos de las botellas de plástico!

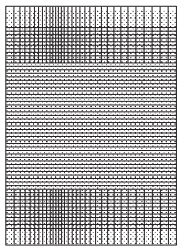
FR La collection dessinée par Paolo Zani donne vie à une nouvelle version graphique du tapis Mustache, MIAB c'est-à-dire Message In A Bottle. Qu'est-ce que les bouteilles viennent faire ici? Et bien elles jouent un rôle important dans la fabrication du tapis puisque celui-ci est entièrement réalisé en PET, une fibre issue du recyclage des bouteilles en plastique: il en faut environ 100 par mètre carré. Doté d'une face arrière antidérapante, le tapis est décliné en trois coloris et une dimension, mais il peut également

être réalisé sur mesure. Et quel est le message alors? Qu'il est tout à fait possible de se libérer des bouteilles en plastique.



≈100 recycled bottles\1m²

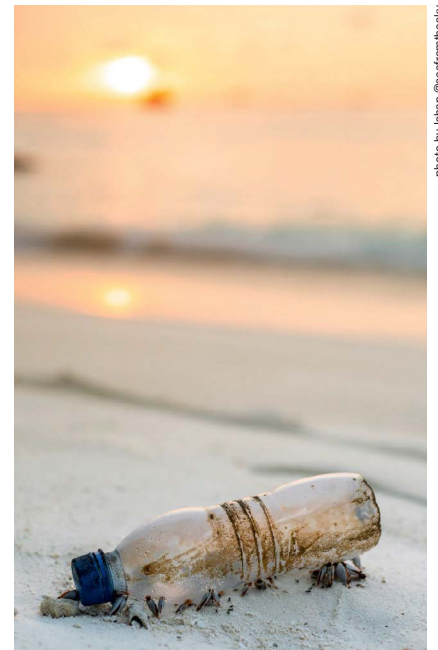
Sizes

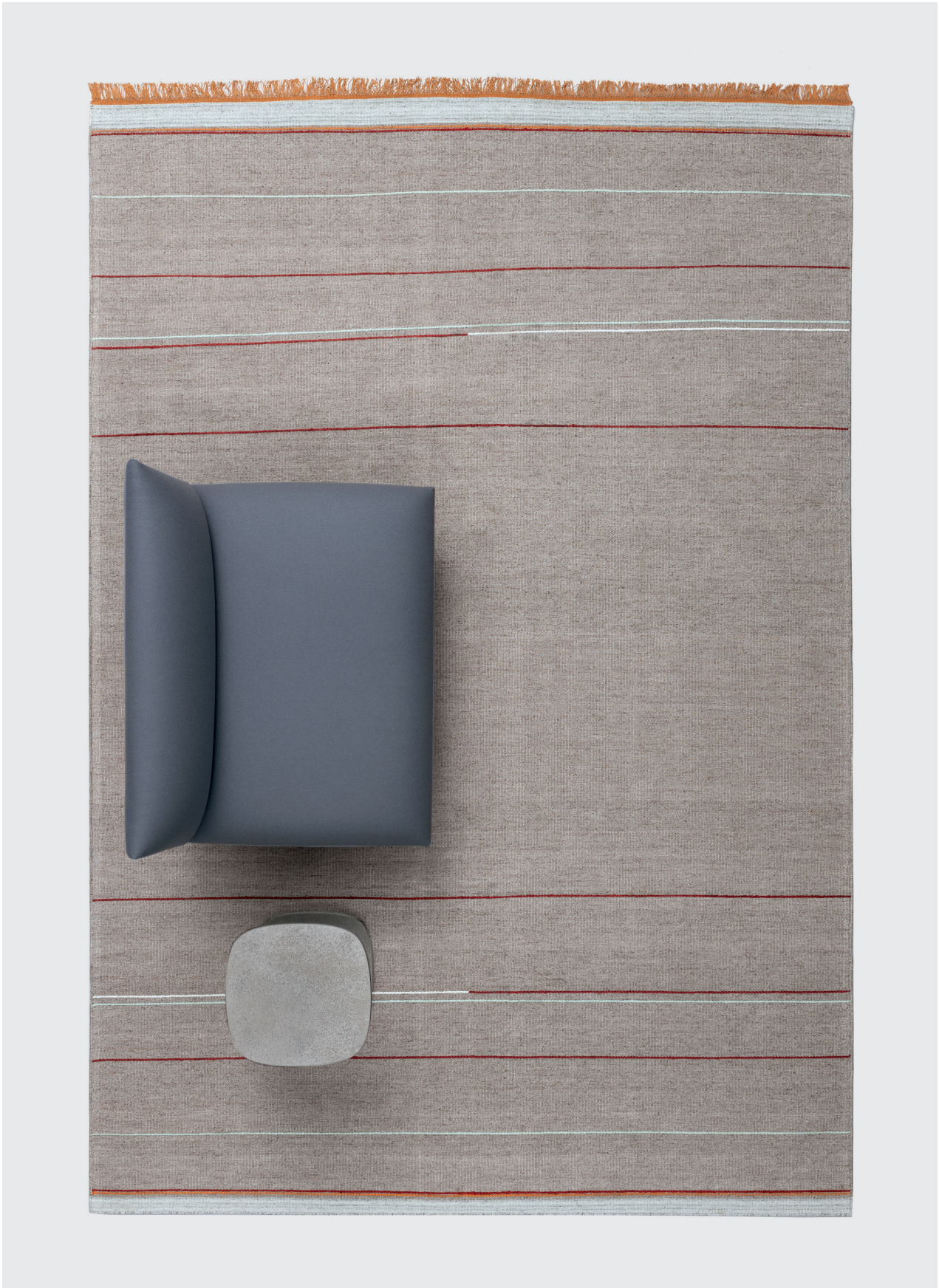


Standard
250 x 350 cm
98 3/8" x 137 7/8"



Custom





Mustache—BAA rug
Taupe

Tenso sofa
Upholstered Hero fabric

Font occasional table
Cement



photo by Krzysztof Kowalik



Cream



Taupe



Charcoal

Mustache – BAA

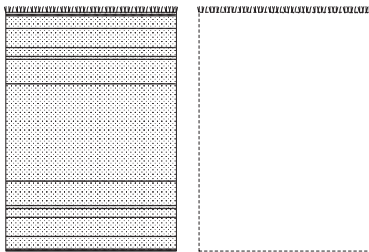
DESIGN BY PAOLO ZANI, 2020

IT Paolo Zani disegna un nuovo tappeto della linea Mustache e per differenziarlo dagli altri usa un nome onomatopeico ispirato al belare delle pecore – così, è subito chiaro qual è il modello realizzato in un blend di lana e viscosa. Destinato all'uso indoor, il tappeto è realizzato con tecnica dhurrie, una lavorazione artigianale originaria dell'India con cui si ottiene una trama piatta e resistente.

La decorazione è minimale, con segni grafici woven line in colori a contrasto. Il lato corto è bordato con frange. Sul retro, un backing con texture antiscivolo incollato con latex naturale derivato dall'albero della gomma rende il tappeto sicuro, dandogli al contempo corpo e struttura.

EN Paolo Zani has designed a new carpet in the Mustache collection. To make it stand out from the others, he has given it an onomatopoeic name inspired by the bleating of sheep - so it is immediately clear which model is made of a blend of wool and viscose. Intended for indoor use, the carpet is made using the traditional handcrafted "dhurrie" technique originating in India, which allows a flat and resistant weft to be obtained. The decoration is minimalist, with woven line graphic details in contrasting colours. The short sides are edged with a fringe. On the rear, non-slip textured backing bonded with natural latex, obtained from the rubber tree, makes the carpet safe while giving it body and structure.

Sizes



Standard
250 x 350 cm
98_{9/16}" x 137_{7/16}"

Custom

DE Paolo Zani entwirft für die Linie Mustache einen neuen Teppich und um ihn von den anderen zu unterscheiden, nutzt er einen vom Blöken der Schafe inspirierten lautmalerischen Namen, damit sofort klar ist, welches das aus einer Mischung aus Wolle und Viskose gefertigte Modell ist. Der für den Innenbereich bestimmte Teppich wird in Dhurrie-Technik hergestellt, eine aus Indien stammende handwerkliche Verarbeitung, durch die ein sehr widerstandsfähiges Flachgewebe entsteht. Das Dekor ist minimal, mit grafischen Mustern Woven Line in Kontrastfarben. Die Stirnseiten weisen einen Fransenbesatz auf. Auf der Unterseite macht ein mit Naturlatex vom Kautschukbaum verklebter Rücken mit rutschfester Textur den Teppich trittsicher und verleiht ihm gleichzeitig Körper und Struktur.

ES Paolo Zani diseña una nueva alfombra de la línea Mustache y, para distinguirla de las demás, utiliza un nombre onomatopéyico inspirado en el balido de las ovejas: así queda claro ipso facto cuál es el modelo realizado en mezcla de lana y viscosa. Destinada al uso en ambientes interiores, la alfombra está realizada con la técnica dhurrie, un método artesanal de origen indio que permite obtener una trama plana y resistente. Su decoración es minimalista, con signos gráficos woven line realizados en colores contrastantes. El lado corto está rebordeado con flecos. En el reverso, un apoyo con textura antideslizante pegado con látex natural procedente del árbol del caucho garantiza la

seguridad de la alfombra, confiriéndole cuerpo y estructura a la vez.

ES Paolo Zani a dessiné un nouveau tapis de la ligne Mustache. Pour le différencier des autres, il utilise cette fois un nom onomatopéique s'inspirant du bêlement des brebis – on reconnaîtra ainsi tout de suite le modèle réalisé avec un mélange de laine et de viscose. Destiné à l'usage intérieur, le tapis est réalisé avec la technique artisanale dhurrie, originaire de l'Inde, que l'on obtient en effectuant un tissage à plat très résistant. La décoration est minimaliste avec des signes graphiques woven line dans des coloris contrastants. Le côté court du tapis a des franges. Le tapis est antidérapant grâce à une protection en latex naturel issu de l'arbre du caoutchouc, qui est collée sur la face arrière et qui, non seulement, permet de le rendre sûr, mais aussi de lui donner une certaine rigidité dans la forme.



Mustache logo



KRISTALIA