

Choose the language

English

Italiano

Deutsch

Français

Español

Mustache

Outdoor rugs

'MUSTACHE' is a collection of carpets for residential and contract outdoor furnishing projects, made with the same care and quality as indoor carpets.

The melange finish of the yarn, the refined shades and the edge trims in different colours, make 'Mustache' a tailored quality accessory for indoor and outdoor spaces. With its good draining and easy drying properties, the PP yarn is also ideal for humid spaces such as saunas, spas, hammams and swimming pools. Other characteristics include good resistance to atmospheric agents and to UV rays.

Ethical production:

The carpets are made by hand on wooden looms. Kristalia only produces in areas of the world with a tradition of quality and craftsmanship. Our carpets are made in India as part of socially responsible production programmes and are certified and do not involve the use of illegal child labour.

Maintenance:

We only use technical polypropylene yarns suitable for use in public and residential indoor and outdoor environments.

We recommend using non-slip protection if the carpet is laid on slippery floors. If non-slip protection is used in interiors on floors with integrated heating, check that it does not stick to or damage the floor over time due to the insulating effect of the carpet.

To make it easier to dry carpets from rainwater or moisture, temporarily lift them slightly off the floor (if possible).

Cleaning:

It is important to clean the carpet at least once a week, to prolong its life and colours. For routine cleaning, we recommend using a vacuum cleaner with soft brushes. For thorough cleaning, use a solution of cold water and a neutral detergent. If liquids are spilled on the carpet, if possible remove them immediately and dab with a clean cloth. Do not rub or wet the area further, otherwise the stain will spread. Once the stain has been absorbed, wipe it off with a cloth and apply diluted neutral detergent, starting at the edges of the stain and moving towards the centre. Rinse off any excess soap and allow to air dry. In the case of resistant stains, repeat the cleaning operation until they are removed. Dry stains should be removed with a brush or scraped off with the edge of a spoon. Avoid any unnecessary and excessive washing: do not use hard brushes, abrasive tools, bleaching agents or solvents. Do not dry clean or use high-pressure washers.



Resistance to light

The resistance to light of carpets is specified in EN 1307 (T), EN ISO 105-B02



Suitable for underfloor heating

The thermal resistance of fabrics, resilient and laminated coatings is specified in EN 14041 (R + L + T), EN 1307 (T) and ISO 8302



Electrical shock absorption - Anti-static coating

The electrical properties of fabric coatings and anti-static floor coverings is specified in EN 14041



Luxury class LC2

The luxury class of fabric floor coverings is specified in EN 1307 (T), EN 14215 (T)



Intensive home use

Classification according to EN ISO 10874



Suitability for use in unforeseen humid conditions

The suitability for use in unforeseen humid conditions of fabric upholstery for floors is specified in EN 1307 (T)



Composition

Polypropylene



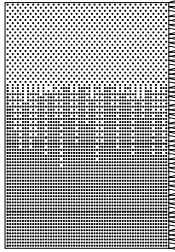
CE Marking (EU) REGULATION

N. 305/2011 - Council Directive no. 89/106/EEC

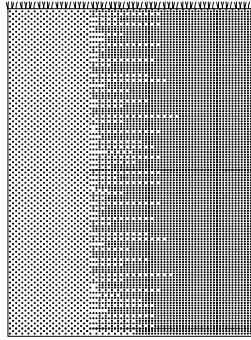
Mustache

Outdoor rugs

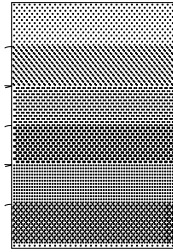
Yarn: 100% polypropylene
 Technique: hand-woven on a frame
 Water-resistant
 Internal UV colour fastness: 8/8
 External UV colour fastness: 4-5/8
 Colourfastness to washing: 5/5
 Tested: ISO 105B02 – ISO 105B04
 Dimensions (fringes not included):
 standard 200x300 – 300x400 cm
 custom-sized on request
 Dimensional tolerance: ± 3%



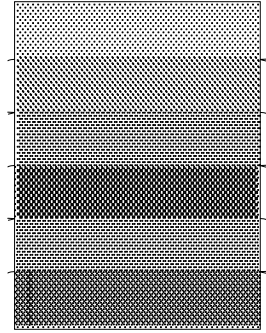
Small
200 x 300 cm
78⁵/₈" x 118¹/₈"



Large
300 x 400 cm
118¹/₈" x 157⁴/₈"



Small
200 x 300 cm
78⁵/₈" x 118¹/₈"



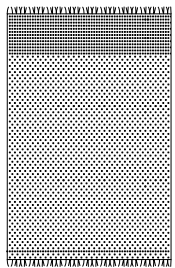
Large
300 x 400 cm
118¹/₈" x 157⁴/₈"

Mustache – GA (Thickness: 1 cm / Weight: 2,75 kg/m²)

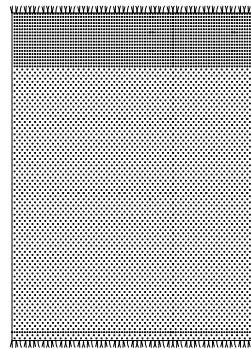
Code	Measures (cm.)	Price in EURO	Packs Vol. ³ Kg
28MGA01	200x300 (small)		1 0,07 17
28MGA02	300x400 (large)		1 0,15 30

Mustache – RE (Thickness: 0,5 cm / Weight: 1,40 kg/m²)

Code	Measures (cm.)	Price in EURO	Packs Vol. ³ Kg
28MRE01	200x300 (small)		1 0,07 9
28MRE02	300x400 (large)		1 0,15 17



Small
200 x 300 cm
78⁵/₈" x 118¹/₈"



Large
300 x 400 cm
118¹/₈" x 157⁴/₈"



Mustache – SA (Thickness: 0,5 cm / Weight: 1,20 kg/m²)

Code	Measures (cm.)	Price in EURO	Packs Vol. ³ Kg
28MSA01	200x300 (small)		1 0,07 7,5
28MSA02	300x400 (large)		1 0,15 14,5

Full sample collection

Code	Measures (cm.)	Price in EURO	Packs Vol. ³ Kg
02CAMMUS01	30 x 15 x 8 (H)		1 0,01 1,5

Mustache

Tappeti outdoor

'MUSTACHE' è una linea di tappeti pensata per il settore residenziale ed il "contract" outdoor, realizzata con la stessa cura e qualità dei nostri tappeti per interni.

La finitura mélange del filato, le raffinate tonalità e le bordature in diversi colori, fanno di 'Mustache' un complemento di qualità sartoriale per gli spazi indoor e outdoor. Il filato in PP, per le sue qualità drenanti e di facile asciugatura, è ideale anche per aree umide quali saune, spa, hammam e piscine. Altre caratteristiche sono l'elevata resistenza agli agenti atmosferici, la stabilità dei colori ai raggi UV.

Produzione etica:

I tappeti sono realizzati in India su telai a mano nell'ambito di programmi di produzione socialmente responsabile. Certificiamo la nostra produzione senza l'impiego di lavoro infantile illegale.

Manutenzione:

Utilizziamo solo lati tecnici di polipropilene adatti per essere utilizzati sia in ambienti collettivi che residenziali, indoor e/o outdoor. Raccomandiamo l'utilizzo di un supporto antiscivolo se il tappeto è posato su pavimenti molto lucidi. Se l'antiscivolo viene utilizzato in interni su pavimenti con riscaldamento integrato, verificate che questo per l'effetto isolante del tappeto, nel tempo non aderisca o non danneggi il pavimento. Per facilitare l'asciugatura dei tappeti dall'acqua piovana o umidità, se possibile sollevarli leggermente dal pavimento.

Pulizia:

E' importante pulire il tappeto almeno una volta la settimana, per prolungarne la vita e i colori. Per le pulizie quotidiane raccomandiamo l'uso di aspiratori con spazzole morbide. Per pulizie più accurate utilizzare una soluzione di acqua fredda e detersivo neutro. Nel caso di liquidi versati sul tappeto, se possibile rimuoverli immediatamente e tamponare con un panno pulito. Non strofare o bagnare ulteriormente l'area, altrimenti la macchia si estenderà. Una volta assorbita, pulire con un panno e detersivo neutro diluito, iniziando dai bordi della macchia verso il centro. Sciacquare il sapone in eccesso e lasciare asciugare all'aria. Nel caso di macchie resistenti, ripetere la pulizia sino a che queste saranno rimosse. Le macchie di materiale secco vanno tolte con una spazzola o raschiate con il bordo di un cucchiaio. Evitare i lavaggi non necessari e troppo intensivi: non utilizzare spazzole dure, utensili abrasivi, candeggianti o solventi. Non lavare a secco o con idropulitrici.



Resistenza alla luce

La resistenza alla luce dei tappeti è specificata in EN 1307 (T), EN ISO 105-B02



Idoneo riscaldamento a pavimento

La resistenza termica dei rivestimenti tessili, resilienti e laminati determinati in base a EN 14041 (R + L + T), EN 1307 (T) e ISO 8302



Comportamento elettrico - Rivestimento antistatico

Il comportamento elettrico dei rivestimenti tessili - rivestimenti antistatici per pavimenti - è specificato nella EN 14041



Classe di lusso LC2

La classe di lusso delle pavimentazioni tessili è specificata in EN 1307 (T), EN 14215 (T)



Uso domestico intensivo

Classificazione secondo EN ISO 10874



Idoneità all'impiego in condizioni umide accidentali

L'idoneità all'impiego in condizioni umide accidentali di rivestimenti tessili per pavimenti è specificata nella EN 1307 (T)



Composizione

Polipropilene



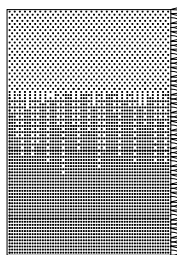
REGOLAMENTO Marchio CE (UE)

N. 305/2011 - Direttiva 89/106 / CEE del Consiglio

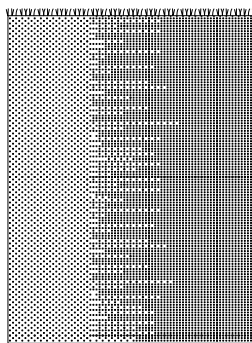
Mustache

Tappeti outdoor

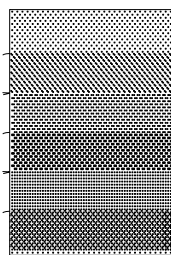
Filato: 100% polipropilene
 Tecnica: tessuto a mano su telaio
 Resistente all'acqua
 Inalterabilità colore UV interno: 8/8
 Inalterabilità colore UV esterno: 4-5/8
 Inalterabilità colore al lavaggio: 5/5
 Testato: ISO 105B02 – ISO 105B04
 Dimensioni (frange escluse):
 standard 200x300 – 300x400 cm
 su misura a richiesta
 Tolleranza dimensionale: ± 3%



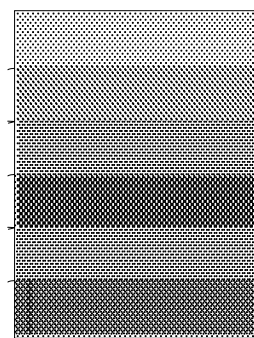
Small
200 x 300 cm
78⁵/₈" x 118¹/₈"



Large
300 x 400 cm
118¹/₈" x 157⁴/₈"



Small
200 x 300 cm
78⁵/₈" x 118¹/₈"



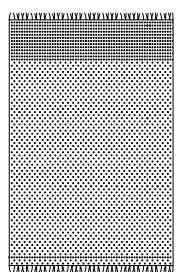
Large
300 x 400 cm
118¹/₈" x 157⁴/₈"

Mustache—GA (Spessore: 1 cm / Peso: 2,75 kg/m²)

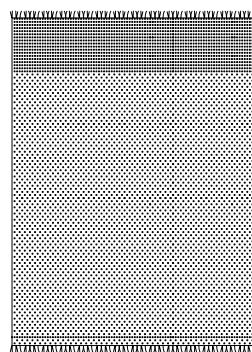
Codice	Dimensioni (cm.)	Prezzi EURO	colli m ³	Kg
28MGA01	200x300 (small)		1	0,07 17
28MGA02	300x400 (large)		1	0,15 30

Mustache—RE (Spessore: 0,5 cm / Peso: 1,40 kg/m²)

Codice	Dimensioni (cm.)	Prezzi EURO	colli m ³	Kg
28MRE01	200x300 (small)		1	0,07 9
28MRE02	300x400 (large)		1	0,15 17



Small
200 x 300 cm
78⁵/₈" x 118¹/₈"



Large
300 x 400 cm
118¹/₈" x 157⁴/₈"



Mustache—SA (Spessore: 0,5 cm / Peso: 1,20 kg/m²)

Codice	Dimensioni (cm.)	Prezzi EURO	colli m ³	Kg
28MSA01	200x300 (small)		1	0,07 7,5
28MSA02	300x400 (large)		1	0,15 14,5

Campionario completo

Codice	Dimensioni (cm.)	Prezzi EURO	colli m ³	Kg
02CAMMUS01	30 x 15 x 8 (H)		1	0,01 1,5

Mustache

Outdoor-Teppiche

“MUSTACHE” ist eine Outdoor-Teppichlinie für den privaten Wohnbereich oder die “Contract-Branche“, die mit derselben Sorgfalt und Qualität wie unsere Teppiche für Innenräume hergestellt wird.

Die Mélange-Ausführung des Garns, die raffinierten Farbtöne und die Kanteneinfassung in verschiedenen Farben machen “Mustache” zu einem Einrichtungselement nach bester Schneiderqualität für Indoor- und Outdoor-Bereiche. Das Garn aus PP besitzt drainierende und rasch trocknende Eigenschaften und ist daher auch ideal für Feuchträume wie Saunen, Wellnesszonen, Türkische Bäder und Schwimmbäder. Weitere Merkmale sind die hohe Widerstandsfähigkeit gegen Witterungseinflüsse und die UV-resistenten Farben.

Ethnische Produktion:

Unsere Teppiche werden im Rahmen der Programme für eine sozial verantwortliche Produktion in Indien handgewebt hergestellt. Ein Zertifikat bescheinigt, dass bei unserer Produktion keine missbräuchliche Kinderarbeit zum Einsatz kommt.

Pflege:

Wir verwenden ausschließlich technische Garne aus Polypropylen, die für eine Verwendung im Innen- und Außenbereich von öffentlichen Einrichtungen und privaten Wohnräumen geeignet sind.

Wenn der Teppich auf sehr glatten Böden aufgelegt wird, empfiehlt sich der Einsatz einer Antirutschmatte. Sollte der Teppich in Innenräumen mit Fußbodenheizung verwendet werden, ist sicherzustellen, dass dieser durch die isolierende Wirkung im Laufe der Zeit nicht am Boden festklebt oder diesen beschädigt.

Um das Trocknen der Teppiche nach Regen oder bei Feuchtigkeit zu erleichtern, sollten diese leicht vom Fußboden angehoben werden.

Reinigung:

Der Teppich sollte mindestens einmal in der Woche gereinigt werden, um die Lebensdauer und die Leuchtkraft der Farben zu verlängern. Für eine normale Reinigung empfehlen wir Staubsauger mit weicher Bürste. Für eine gründlichere Reinigung kann eine Lösung aus kaltem Wasser und neutralem Reinigungsmittel verwendet werden. Auf dem Teppich verschüttete Flüssigkeiten sollten nach Möglichkeit sofort entfernt und mit einem sauberen Tuch trockengetupft werden. Die Stelle nicht zusätzlich anfeuchten oder reiben, da sich der Fleck sonst ausweitet. Nach Aufsaugen der Flüssigkeit den Fleck mit einem Tuch und einem verdünnten neutralen Reinigungsmitteln säubern, dabei von den Rändern aus nach innen wischen. Eventuelle Seifenreste ausspülen und den Teppich an der Luft trocknen lassen. Im Falle von hartnäckigen Flecken die Reinigung so oft wiederholen, bis alle Spuren beseitigt sind. Fester trockener Schmutz lässt sich am besten mit einer Bürste entfernen oder mit dem Rand eines Löffels wegschaben. Vermeiden Sie ein überflüssiges oder zu aggressives Waschen: Verwenden Sie keine harten Bürsten, scheuernde Gegenstände, Bleich- oder Lösungsmittel. Nicht chemisch oder mit einem Hochdruckreiniger reinigen.



Lichtbeständigkeit

Die Lichtbeständigkeit der Teppiche ist in der EN 1307 (T), EN ISO 105-B02 festgelegt.



Für die Auflage auf Fußbodenheizungen geeignet

Die Wärmebeständigkeit von textilen, elastischen und Laminat-Bodenbelägen wird nach EN 14041 (R + L + T), EN 1307 (T) und ISO 8302 bestimmt.



Elektrisches Verhalten - Antistatischer Bodenbelag

Das elektrische Verhalten von textilen Bodenbelägen – antistatischen Bodenbelägen – wird von der EN 14041 festgelegt.



Luxusklasse LC2

Die Luxusklasse für textile Bodenbeläge wird von der EN 1307 (T), EN 14215 (T) festgelegt.



Intensive Nutzung im Privatbereich

Klassifizierung gemäß EN ISO 10874



Eignung für den Einsatz in Feuchträumen

Die Eignung für den Einsatz von textilen Bodenbelägen in Feuchträumen ist in der EN 1307 (T) festgelegt.



Zusammensetzung

Polypropylen

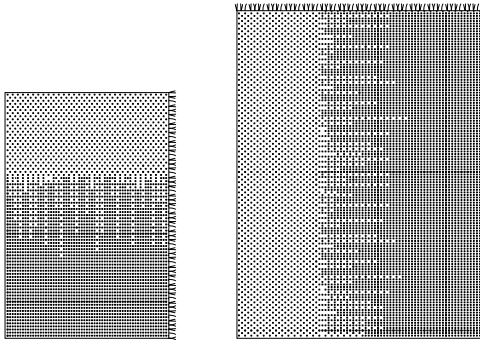


VERORDNUNG CE-Kennzeichen (EU)

Nr. 305/2011 – Richtlinie 89/106 EWG des Rates

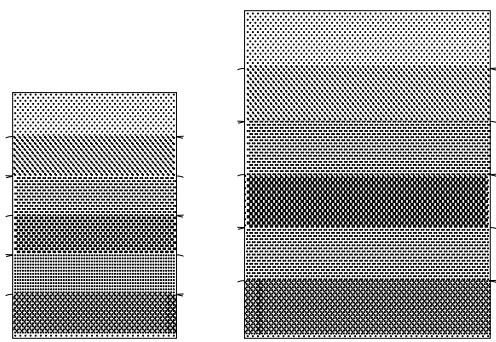
Mustache Outdoor-Teppiche

Garn: 100 % Polypropylen
 Webtechnik: Am Rahmen handgewebt
 Wasserfest
 UV-Farbbeständigkeit im Innenbereich: 8/8
 UV-Farbbeständigkeit im Außenbereich: 4-5/8
 Farbbeständigkeit bei der Wäsche: 5/5
 Geprüft: ISO 105B02 – ISO 105B04
 Maße (ohne Fransen):
 Standard 200x300 – 300x400 cm
 nach Maß auf Anfrage
 Größentoleranz: ± 3%



Small
200 x 300 cm
78^{5/8}" x 118^{1/8}"

Large
300 x 400 cm
118^{1/8}" x 157^{4/8}"



Small
200 x 300 cm
78^{5/8}" x 118^{1/8}"

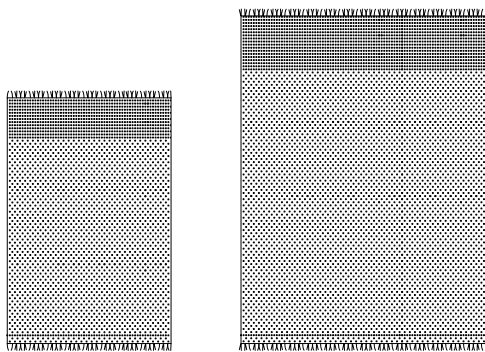
Large
300 x 400 cm
118^{1/8}" x 157^{4/8}"

Mustache—GA (Stärke: 1 cm / Gewicht: 2,75 kg/m²)

Art.-Nr.	Größe (cm)	Preis in EURO	Kolle V.m ² Kg
28MGA01	200x300 (small)		1 0,07 17
28MGA02	300x400 (large)		1 0,15 30

Mustache—RE (Stärke: 0,5 cm / Gewicht: 1,40 kg/m²)

Art.-Nr.	Größe (cm)	Preis in EURO	Kolle V.m ² Kg
28MRE01	200x300 (small)		1 0,07 9
28MRE02	300x400 (large)		1 0,15 17



Small
200 x 300 cm
78^{5/8}" x 118^{1/8}"

Large
300 x 400 cm
118^{1/8}" x 157^{4/8}"



Mustache—SA (Stärke: 0,5 cm / Gewicht: 1,20 kg/m²)

Art.-Nr.	Größe (cm)	Preis in EURO	Kolle V.m ² Kg
28MSA01	200x300 (small)		1 0,07 7,5
28MSA02	300x400 (large)		1 0,15 14,5

Komplette Musterkarte

Art.-Nr.	Größe (cm)	Preis in EURO	Kolle V.m ² Kg
02CAMMUS01	30 x 15 x 8 (H)		1 0,01 1,5

Mustache

Tapis d'extérieur

MUSTACHE est une ligne de tapis d'extérieur, destinée aux secteurs résidentiel et "contract" et réalisée avec le même soin et la même qualité que nos tapis d'intérieur.

La finition mélangée du fil, les tonalités raffinées et les bords déclinés en différents coloris font que "Mustache" est un complément de qualité, réalisé avec un soin artisanal et destiné aux espaces intérieurs et extérieurs. De par ses caractéristiques de drainage et sa facilité à sécher, le fil en PP est également idéal pour des espaces humides comme les saunas, les spas, les hammams et les piscines. Ajoutons à ces caractéristiques, sa haute résistance aux intempéries et la stabilité de ses couleurs aux rayons UV.

Fabrication éthique :

Ces tapis sont réalisés sur des métiers à tisser à la main et adoptent également d'autres applications manuelles. Kristalia fabrique uniquement dans des parties du monde ayant une tradition de qualité et de travail manuel. Nos tapis sont réalisés en Inde dans le cadre de programmes de production socialement responsable. Nous certifions qu'aucun enfant n'est employé dans la fabrication de nos produits.

Entretien :

Nous n'utilisons que des fils en polypropylène adaptés à être utilisés tant dans des espaces collectifs que résidentiels et tant à l'intérieur qu'à l'extérieur.

Au cas où le tapis serait installé sur un sol très lisse, nous recommandons d'utiliser un sous-tapis antiglisse. Si le sous-tapis antiglisse est posé sur un chauffage par le sol, vérifiez si, suite à l'effet isolant du tapis, celui-ci n'adhère pas au sol ou qu'il n'endommage pas ce dernier.

Pour faciliter le séchage des tapis lorsqu'ils ont été mouillés par la pluie ou par l'humidité, soulevez-les légèrement du sol si possible.

Nettoyage :

Il est important de nettoyer le tapis au moins une fois par semaine et ceci pour rallonger son cycle de vie et la résistance de ses couleurs. Pour le nettoyage courant, nous recommandons d'utiliser un aspirateur avec une brosse douce. Pour un nettoyage plus en profondeur, on pourra utiliser une solution réalisée avec de l'eau froide et un détergent neutre. Si l'on renverse des liquides sur le tapis, il est préférable de les éliminer immédiatement et de tamponner la surface mouillée avec un chiffon propre. Ne frottez pas la surface à nettoyer et ne la mouillez pas trop car, dans ce cas, la tache s'élargira davantage. Une fois que vous l'avez absorbée, nettoyez avec un chiffon et du détergent neutre dilué, en commençant par le bord de la tache vers le centre de celle-ci. Rincez pour éliminer le surplus de savon et laissez sécher à l'air. En cas de taches tenaces, répétez le nettoyage jusqu'à ce que celles-ci disparaissent. Éliminez les taches épaisses, solides ou pâteuses à l'aide d'une brosse ou du bord arrondi d'une cuillère. Évitez tout lavage qui ne soit pas nécessaire ou trop fort : n'utilisez pas de brosse dure, d'outils abrasifs, d'eau de Javel ou de solvants. Le nettoyage à sec ou avec un nettoyeur haute pression est interdit.



Résistance à la lumière

La résistance à la lumière des tapis est spécifiée dans la norme EN 1307 (T), EN ISO 105-B02



Adapté au chauffage par le sol

La résistance thermique des revêtements textiles, résilients et stratifiés est déterminée en fonction des normes EN 14041 (R + L + T), EN 1307 (T) et ISO 8302



Comportement électrique - Revêtement antistatique

Le comportement électrique des revêtements textiles – revêtements antistatiques pour sols – est spécifié dans la norme EN 14041



Classe de luxe LC2

La classe de luxe des sols textiles est spécifiée dans les normes EN 1307 (T), EN 14215 (T)



Usage domestique intensif

Classification selon EN ISO 10874



Adaptabilité à un usage dans des conditions d'humidité accidentelle

L'adaptabilité à un usage dans des conditions d'humidité d'origine accidentelle des revêtements textiles pour sols est spécifiée dans la norme EN 1307 (T)



Composition

Polypropylène



RÉGLEMENTATION Marquage CE (UE)

N° 305/2011 - Directive 89/106 / CEE du Conseil

Mustache

Tapis d'extérieur

Fil : 100% polypropylène

Technique : tissé main sur métier à tisser

Résistant à l'eau

Solidité des couleurs aux UV à l'intérieur : 8/8

Solidité des couleurs aux UV à l'extérieur : 4-5/8

Solidité des couleurs au lavage : 5/5

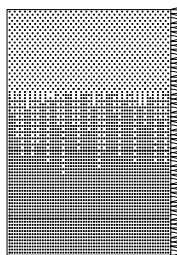
Testé : ISO 105B02 – ISO 105B04

Dimensions (hors franges) :

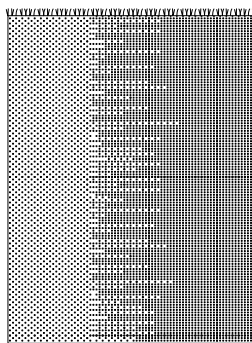
standard 200x300 – 300x400 cm

Sur demande, possibilité de sur-mesure

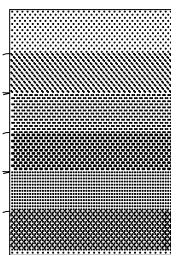
Tolérance des dimensions : ± 3%



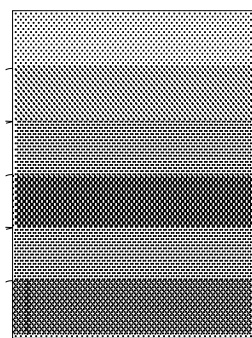
Small
200 x 300 cm
78⁵/₈" x 118¹/₈"



Large
300 x 400 cm
118¹/₈" x 157⁴/₈"



Small
200 x 300 cm
78⁵/₈" x 118¹/₈"



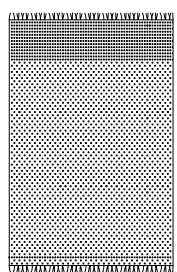
Large
300 x 400 cm
118¹/₈" x 157⁴/₈"

Mustache—GA (Épaisseur: 1 cm / Poids: 2,75 kg/m²)

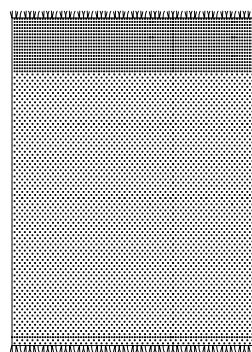
Code	Dimension (cm.)	Prix en EURO	Coûts m ² Kg
28MGA01	200x300 (small)		1 0,07 17
28MGA02	300x400 (large)		1 0,15 30

Mustache—RE (Épaisseur: 0,5 cm / Poids: 1,40 kg/m²)

Code	Dimension (cm.)	Prix en EURO	Coûts m ² Kg
28MRE01	200x300 (small)		1 0,07 9
28MRE02	300x400 (large)		1 0,15 17



Small
200 x 300 cm
78⁵/₈" x 118¹/₈"



Large
300 x 400 cm
118¹/₈" x 157⁴/₈"



Mustache—SA (Épaisseur: 0,5 cm / Poids: 1,20 kg/m²)

Code	Dimension (cm.)	Prix en EURO	Coûts m ² Kg
28MSA01	200x300 (small)		1 0,07 7,5
28MSA02	300x400 (large)		1 0,15 14,5

Échantillonnage complet

Code	Dimension (cm.)	Prix en EURO	Coûts m ² Kg
02CAMMUS01	30 x 15 x 8 (H)		1 0,01 1,5

Mustache

Alfombras de exteriores

‘MUSTACHE’ es una línea de alfombras de exteriores destinada al sector residencial y “contract”, realizada con la misma atención y calidad que nuestras alfombras para interiores.

El acabado melange del hilado, sus refinadas tonalidades y sus ribeteados de distintos colores convierten a ‘Mustache’ en un complemento de calidad sartorial para los espacios internos y externos. Por sus cualidades de drenaje y de fácil secado, el hilado de PP resulta ideal en áreas húmedas, como saunas, espás, baños turcos o piscinas. También se distingue por su elevada resistencia a los agentes atmosféricos y por la estabilidad de los colores a los rayos UV.

Producción ética:

Las alfombras están realizadas en telar a mano, combinando otras aplicaciones manuales. Kristalia solo produce en áreas del mundo con una tradición de alta calidad en la producción manual. Nuestras alfombras están realizadas en India en el ámbito de programas de producción socialmente responsable. Certificamos nuestra producción para garantizar que no ha sido realizada recurriendo a trabajo infantil ilegal.

Mantenimiento:

Solo utilizamos hilados técnicos de polipropileno adecuados para el uso en ambientes colectivos y residenciales, interiores o exteriores.

En caso de colocar la alfombra sobre un suelo muy pulido, se aconseja utilizar un antideslizante. Si se usa el antideslizante sobre un suelo con calefacción integrada dentro de un ambiente interior, es necesario asegurarse de que no se adhiera y produzca daños en el suelo a causa del efecto aislante de la alfombra.

Para facilitar el secado de las alfombras y eliminar el agua de la lluvia o la humedad, es preferible elevarlas ligeramente del suelo.

Limpieza:

Es importante limpiar la alfombra al menos una vez por semana para prolongar su duración preservando los colores. Para la limpieza rutinaria se recomienda el uso de aspiradores con cepillos suaves. Para efectuar una limpieza meticulosa, utilizar una solución de agua fría y detergente neutro. En caso de verter líquidos sobre la alfombra, eliminarlos inmediatamente si es posible y secar con delicadeza presionando con un paño limpio. No frotar o mojar la zona de la mancha, dado que podría extenderse. Una vez que ha sido absorbida, limpiar la zona con un paño aplicando un detergente neutro diluido, pasando desde el borde de la mancha hacia el centro. Aclarar el jabón excedente y dejar secar al aire libre. En caso de manchas resistentes, repetir la limpieza hasta que desaparezcan. Las manchas de material seco deben eliminarse con un cepillo suave o raspándolas con el borde de una cuchara. Evitar los lavados innecesarios o demasiado intensos: no utilizar cepillos duros, utensilios abrasivos, blanqueadores o solventes. No lavar la alfombra en seco o con hidrolimpiadoras.



Solidez a la luz

La solidez a la luz de las alfombras se especifica en EN 1307 (T), EN ISO 105-B02



Producto idóneo para calefacción radiante

La resistencia térmica de los revestimientos textiles, resilientes y laminados se determina según EN 14041 (R + L + T), EN 1307 (T) e ISO 8302



Comportamiento eléctrico - Revestimiento antiestático

El comportamiento eléctrico de los revestimientos textiles —revestimientos antiestáticos para suelos— se especifica en EN 14041



Clase de lujo LC2

La clase de lujo de los revestimientos de suelos textiles se especifica en EN 1307 (T), EN 14215 (T)



Uso doméstico intensivo

Clasificación según EN ISO 10874



Idoneidad para el uso en condiciones de humedad accidental

La idoneidad de los revestimientos textiles para suelos para el uso en condiciones de humedad accidental se especifica en EN 1307 (T)



Composición

Polipropileno



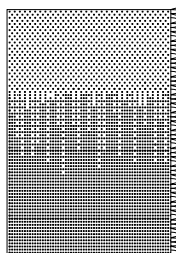
REGLAMENTO Marca CE (UE)

N.º 305/2011 - Directiva 89/106 / CEE del Consejo

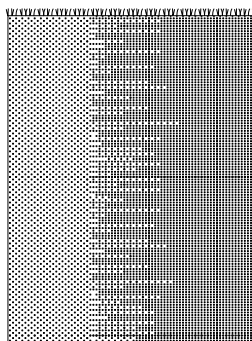
Mustache

Alfombras de exteriores

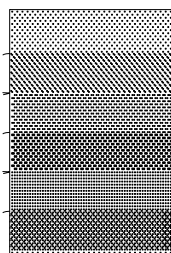
Hilado: polipropileno 100 %
 Técnica: tejido a mano en telar
 Resistente al agua
 Solidez del color UV interno: 8/8
 Solidez del color UV externo: 4-5/8
 Solidez del color al lavado: 5/5
 Probado: ISO 105B02 – ISO 105B04
 Dimensiones (flecos excluidos):
 estándar 200x300 – 300x400 cm
 a medida bajo pedido
 Tolerancia dimensional: ± 3 %



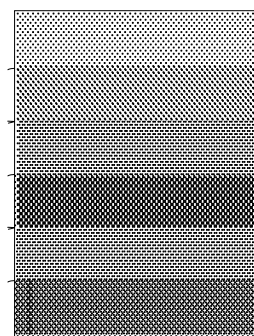
Small
200 x 300 cm
78⁵/₈" x 118¹/₈"



Large
300 x 400 cm
118¹/₈" x 157⁴/₈"



Small
200 x 300 cm
78⁵/₈" x 118¹/₈"



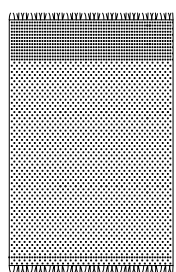
Large
300 x 400 cm
118¹/₈" x 157⁴/₈"

Mustache – GA (Espesor: 1 cm / Peso: 2,75 kg/m²)

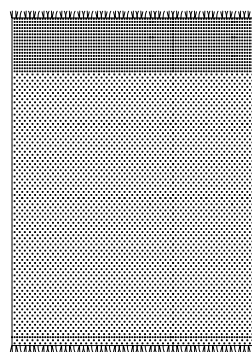
Código	Dimensiones (cm.)	Precios EURO	Packs/Vol.m ³ /Kg
28MGA01	200x300 (small)		1 0,07 17
28MGA02	300x400 (large)		1 0,15 30

Mustache – RE (Espesor: 0,5 cm / Peso: 1,40 kg/m²)

Código	Dimensiones (cm.)	Precios EURO	Packs/Vol.m ³ /Kg
28MRE01	200x300 (small)		1 0,07 9
28MRE02	300x400 (large)		1 0,15 17



Small
200 x 300 cm
78⁵/₈" x 118¹/₈"



Large
300 x 400 cm
118¹/₈" x 157⁴/₈"



Mustache – SA (Espesor: 0,5 cm / Peso: 1,20 kg/m²)

Código	Dimensiones (cm.)	Precios EURO	Packs/Vol.m ³ /Kg
28MSA01	200x300 (small)		1 0,07 7,5
28MSA02	300x400 (large)		1 0,15 14,5

Muestrario completo

Código	Dimensiones (cm.)	Precios EURO	Packs/Vol.m ³ /Kg
02CAMMUS01	30 x 15 x 8 (H)		1 0,01 1,5