



Constellations occasional table
H. 61-41 cm

Tenso sofa
Upholstered Curmi fabric

Mustache—GA rug
GA-03 green

Mustache

DESIGN BY PAOLO ZANI, 2018

IT Mustache è una linea di tappeti disegnata da Paolo Zani. Nata per rispondere alle esigenze dell'outdoor, si è evoluta in una serie di complementi versatili adatti a qualsiasi spazio. Caratterizzati da una tramatura mélange con bordature in diversi colori e frange, i tappeti sono fatti con il telaio a mano: una lavorazione di pregio artigianale e qualità sartoriale che li rende uno diverso dall'altro. Realizzati con un filato in fibra di polipropilene, i tappeti Mustache sono disponibili con tre disegni a due o più colori, in due dimensioni standard o su richiesta. Sono molto resistenti, anche quando esposti ai raggi solari o all'umidità.

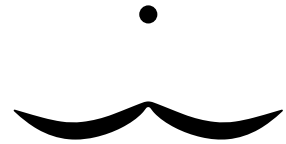
EN **Mustache is a collection of carpets designed by Paolo Zani. Created to meet the needs of outdoor spaces, it has evolved into a range of versatile furnishing accessories ideal for any space. Featuring a melange weave with edge trims in different colours and fringes, the carpets are woven on handlooms: such fine craftsmanship and tailored quality makes each one of them unique. Made from a polypropylene fibre yarn, Mustache carpets are available in three designs in two or more colours and in two standard sizes, or can be customised on request. They are highly resistant, even when exposed to sunlight or humidity.**

DE Mustache ist eine von Paolo Zani entworfene Teppichlinie. Ursprünglich als Antwort für die Anforderungen im Outdoor-Bereich gedacht, hat

sich die Linie zu einer Reihe von vielseitigen und für jede Räumlichkeit geeigneten Einrichtungselementen weiterentwickelt. Die Teppiche zeichnen sich durch ein Gewebe mit Mélange-Effekt und Kettelung in verschiedenen Farben und Fransen aus und werden von Hand am Rahmen gewebt: Eine mit großem handwerklichem Können ausgeführte Verarbeitung, die jeden Teppich zu einem unnachahmlichen Einzelstück macht. Die mit Garn aus Polypropylen hergestellten Teppiche Mustache stehen mit drei Mustern mit zwei oder mehreren Farben sowie in zwei Standardgrößen oder mit Maß nach Anfrage zur Auswahl. Sie sind sehr widerstandsfähig, auch wenn sie Sonnenstrahlen oder Feuchtigkeit ausgesetzt sind.

ES Mustache es una línea de alfombras diseñada por Paolo Zani. Nacida para responder a las necesidades de los ambientes exteriores, ha evolucionado dando lugar a una serie de complementos versátiles adecuados para cualquier espacio. Caracterizadas por una trama melange con ribeteados de distintos colores y flecos, las alfombras están realizadas en telar a mano: una confección de alto valor artesanal y de calidad sartorial que confiere un carácter exclusivo a cada pieza. Realizadas con un hilado de fibra de polipropileno, las alfombras Mustache están disponibles con tres motivos de dos o varios colores, en los dos tamaños estándar o bajo demanda. Son muy resistentes, incluso cuando se exponen a los rayos solares o la humedad.

ES Mustache est une ligne de tapis dessinée par Paolo Zani. Créée pour répondre aux besoins de l'extérieur, elle s'est ensuite développée en une série de compléments adaptés à n'importe quel espace. Caractérisés par un tissage mélangé avec bordage en divers coloris et franges, les tapis sont tissés à la main sur un métier à tisser : une réalisation offrant la qualité du travail artisanal et permettant d'avoir des tapis tous différents les uns des autres. Fabriqués avec un fil en fibre de polypropylène, les tapis Mustache existent avec trois dessins à deux ou plusieurs couleurs, dans deux dimensions standard ou sur mesure. Ils sont très résistants même s'ils sont exposés au soleil ou à l'humidité.



Mustache logo





1

Il simbolo grafico della linea Mustache si ispira all'India, civiltà di millenaria tradizione culturale, artistica e artigianale. Qui, nella regione di Varanasi, nascono questi tappeti nell'ambito del programma STEP che certifica: il rispetto dei diritti delle lavoratrici e dei lavoratori, la tutela della loro salute e sicurezza, la lotta contro il lavoro minorile illegale, la discriminazione, il lavoro forzato e la promozione di processi produttivi ecosostenibili. Vengono inoltre garantiti compensi adeguati secondo i principi del commercio equo e solidale. Questi concetti sono elencati su un'etichetta che accompagna ogni tappeto. I tappeti sono sottoposti inoltre a continui controlli sul posto per garantirne il valore etico oltre che estetico. I tappeti Mustache sono realizzati con filati di polipropilene di alta qualità, adatti sia all'utilizzo outdoor che in interni. L'unica accortezza richiesta è di utilizzare una rete antiscivolo se il pavimento è molto liscio, e nel caso sia dotato di sistema di riscaldamento radiante, verificare che nel tempo non aderisca alla superficie su cui è appoggiato. All'aria aperta si consiglia di non appoggiare per lungo tempo il tappeto direttamente sulla terra o sull'erba. In caso di pioggia o umidità, per facilitare l'asciugatura, meglio sollevare lievemente il tappeto. La pulizia ordinaria andrebbe effettuata almeno una volta a settimana, con un aspiratore dotato di spazzola morbida, mentre per una pulizia più profonda si possono usare acqua fredda e detersivo neutro. Rimuovere immediatamente le macchie di liquidi e tamponarle con un panno pulito, senza strofinare o bagnare l'area. Quando la macchia è assorbita, pulire con un panno e detersivo neutro diluito in acqua, iniziando dai bordi verso il centro, poi sciacquare e lasciare asciugare. Ripetere l'operazione in caso di macchie resistenti. Togliere le macchie di materiale secco con una spazzola morbida o il bordo di un cucchiaino. Evitare spazzole dure, utensili abrasivi, candeggianti e solventi, lavaggi a secco e idropulitrici.

EN The graphic symbol of the Mustache collection is inspired by India, a civilization with centuries-old cultural, artistic and artisan traditions. Here, in the Varanasi region, these carpets are made as part of the STEP programme, which supports: respect for the rights of male and female workers and the protection of their health and safety, the prevention of illegal child labour, discrimination, forced labour and the promotion of eco-sustainable production processes. Adequate remuneration is also guaranteed in accordance with the principles of fair trade. These principles are listed on a label that accompanies each carpet. The carpets also undergo on-site checks to ensure their ethical and aesthetic value. Mustache carpets are made of high-quality polypropylene yarns, ideal for both indoor and outdoor use. The only precaution required is to use non-slip mesh if the floor is very smooth. And if it is has a radiant heating system, it is necessary to check, over time,

that it does not stick to the surface where it has been placed. When used outdoors, we do not recommend placing the carpet directly on the ground or on grass for a long period. When it has rained or humidity is high, it is better to slightly raise the carpet to facilitate drying. Routine cleaning should be carried out at least once a week with a vacuum cleaner with a soft brush, whereas cold water and a mild detergent can be used for more thorough cleaning. Immediately remove any stains caused by liquids and dab them with a clean cloth, without rubbing or wetting the area. When the stain has been absorbed, clean with a cloth and a mild detergent diluted in water, starting from the edges towards the centre, then rinse and allow to dry. Repeat the procedure for stubborn stains. Remove any stains caused by dry materials with a soft brush or the rim of a spoon. Avoid using hard brushes, abrasive tools, bleaching agents and solvents, dry cleaning and high-pressure cleaners.

Das grafische Symbol der Linie Mustache lässt sich von Indien und dessen Zivilisation mit tausendjähriger kultureller, künstlerischer und handwerklicher Tradition inspirieren. Hier in der Region von Varanasi entstehen diese Teppiche im Rahmen des Programms STEP, dessen Label folgende Standards bescheinigt: Einhaltung der Rechte der Teppichknüpfer/-innen, Gesundheitsschutz und Sicherheit am Arbeitsplatz, Kampf gegen missbräuchliche Kinderarbeit, Diskriminierung und Zwangsarbeit sowie die Förderung von ökologisch verträglichen Herstellungsverfahren. Darüber hinaus werden laut den Vorgaben des Fairen Handels gerechte Löhne gewährleistet. Alle diese Punkte sind auf einem Etikett angeführt, das jedem Teppich beiliegt. Die Teppiche werden außerdem ständigen Kontrollen vor Ort unterzogen, um neben dem ästhetischen auch den ethischen Wert zu garantieren. Die Teppiche Mustache werden mit hochwertigen Polypropylengarnen angefertigt, die sich sowohl für den Innen- als auch für den Außenbereich eignen. Die einzige Vorsichtsmaßnahme ist die Verwendung einer Antirutschmatte, wenn der Boden sehr glatt sein sollte. Stellen Sie bei einer vorhandenen Fußbodenheizung außerdem sicher, dass der Teppich nicht auf der Oberfläche festhaftet. Im Freien wird empfohlen, den Teppich nicht für längere Zeit direkt auf die Erde oder auf das Gras zu legen. Heben Sie den Teppich bei Regen oder Feuchtigkeit leicht an, um das Trocknen zu erleichtern. Reinigen Sie den Teppich mindestens einmal pro Woche mit der weichen Bürste eines Staubsaugers, bei stärkerer Verschmutzung können kaltes Wasser und ein neutrales Reinigungsmittel verwendet werden. Eventuelle Flüssigkeiten müssen sofort mit einem sauberen Tuch abgetupft werden, ohne dabei die Stelle zu reiben oder zu befeuchten. Wenn der Fleck aufgesaugt ist, reinigen Sie die Stelle mit einem Tuch und mit Wasser verdünnten Reinigungsmittel. Dabei immer von den Rändern aus zur Mitte wischen, mit klarem Wasser nachspülen und trocknen

lassen. Bei hartnäckigen Flecken den Vorgang wiederholen. Entfernen Sie trockene Schmutzreste mit einer weichen Bürste oder dem Rand eines Löffels. Vermeiden Sie den Einsatz von harten Bürsten, Reibschwämmen, Bleich- und Lösungsmittel oder Hochdruckreinigern und bringen Sie den Teppich nicht in die chemische Reinigung.

El símbolo gráfico de la línea Mustache se inspira en la India, una civilización de tradición cultural, artística y artesanal milenaria. Las alfombras se crean en la región de Varanasi en el ámbito del programa STEP, que certifica el respeto de los derechos de los trabajadores y las trabajadoras, la tutela de su salud y seguridad, la lucha contra el trabajo ilegal de menores, la discriminación y los trabajos forzados y la promoción de procesos productivos ecosostenibles. También se garantizan retribuciones adecuadas, de acuerdo con los principios del comercio justo y solidario. Estos conceptos aparecen mencionados en la etiqueta que acompaña cada alfombra. Las alfombras son sometidas a continuos controles en situ para garantizar su valor ético y estético. Las alfombras Mustache están realizadas con hilados de polipropileno de alta calidad, idóneos para el uso en ambientes exteriores e interiores. Solo es necesario acordarse de utilizar una red antideslizante si el suelo es muy liso o asegurarse de que no se adhieran a la superficie de apoyo en presencia de sistemas de calefacción radiante. Al aire libre, se aconseja no mantener apoyada la alfombra sobre la tierra o la hierba durante demasiado tiempo. En caso de lluvia o humedad, es preferible elevarla ligeramente para facilitar el secado. La limpieza rutinaria debe efectuarse al menos una vez por semana con un aspirador dotado de cepillo suave, mientras que para efectuar una limpieza más profunda se puede utilizar agua fría con un detergente neutro. Eliminar inmediatamente las manchas de líquidos y secar con delicadeza presionando con un paño limpio, sin frotar ni mojar el área afectada. Una vez que se ha absorbido la mancha, limpiar con un paño y detergente neutro diluido en agua, empezando por los bordes y siguiendo hacia el centro. A continuación, aclarar y dejar secar. Repetir la operación en caso de manchas resistentes. Quitar las manchas de material seco con un cepillo suave o con el borde de una cuchara. Evitar el uso de cepillos duros, de utensilios abrasivos y de blanqueadores o solventes, así como el lavado en seco o con hidrolimpiadoras.

Le symbole graphique de la ligne Mustache s'inspire de l'Inde dont la civilisation a une tradition culturelle, artistique et artisanale millénaire. C'est dans la région de Varanasi que sont créés ces tapis dans le cadre du programme STEP qui certifie: le respect des droits des travailleuses et des travailleurs, la protection de leur santé et de leur sécurité, la lutte contre le travail illégal des enfants, contre la discrimination et contre le travail forcé et la promotion de processus de production éco-durables. En outre, des rémunérations adéquates sont assurées selon les principes du commerce équitable. Tous ces concepts sont indiqués sur une étiquette qui accompagne chaque tapis. Les tapis sont également soumis à des contrôles continus sur place pour en assurer la valeur éthique et esthétique. Les tapis Mustache sont réalisés avec des fils de polypropylène de haute qualité, adaptés à un usage tant extérieur qu'intérieur. L'unique précaution requise est d'utiliser un sous-tapis antiglisse antidérapant au cas où le sol serait très lisse. En cas de chauffage radiant, il faudra également surveiller, après un certain temps, que celui-ci n'adhère pas à la surface sur laquelle il pose. Si le tapis

est utilisé à l'extérieur, il est recommandé d'éviter de le poser directement sur la terre ou sur l'herbe pendant une longue période de temps. En cas de pluie ou de temps humide, il est préférable de le soulever légèrement afin qu'il sèche plus facilement. L'entretien ordinaire devrait s'effectuer au moins une fois par semaine à l'aide d'un aspirateur doté d'une brosse souple alors que, pour un nettoyage plus en profondeur, on pourra utiliser de l'eau froide et un détergent neutre. Éliminer immédiatement les taches liquides et les tamponner avec un chiffon propre sans frotter ni mouiller la surface. Si le tapis a déjà absorbé la tache, le nettoyer avec un chiffon et un détergent neutre dilué dans de l'eau, en partant du bord vers le centre du tapis, puis rincer et laisser sécher. Répéter l'opération en cas de taches plus tenaces. Enlever les taches épaisses, solides ou pâteuses à l'aide d'une brosse souple ou du bord arrondi d'une cuillère. Ne pas utiliser de brosse dure, d'instruments abrasifs, d'eau de Javel, de solvants, de nettoyeur haute pression et ne pas effectuer de nettoyage à sec.



Wage agreements are observed; living wages are aimed for



Health and safety of workers is assured



Workers have the right to organise and to collective bargaining



Discrimination of any kind is not tolerable



Child labour is prohibited



Inhumane treatment and sexual harassment are not tolerated



Forced and bonded labour are forbidden



Maximum working hours and rest periods are followed

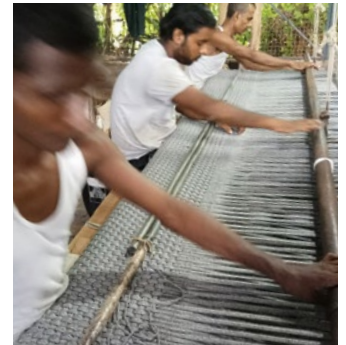


Environmental impact is reduced



STEP gets unhindered access for audits

1



2



3



DESIGNED RESPONSIBLY
www.label-step.org

4



5



GA-01 charcoal



GA-02 terracotta brown



GA-03 green

Mustache – GA

DESIGN BY PAOLO ZANI, 2018

IT

Filato: 100% polipropilene
 Tecnica: tessuto a mano su telaio
 Spessore: ≈1 cm
 Peso: ≈2,75 kg/m²
 Resistente all'acqua
 Inalterabilità colore UV interno: 8/8
 Inalterabilità colore UV esterno: 4-5/8
 Inalterabilità colore al lavaggio: 5/5
 Testato: ISO 105B02 – ISO 105B04
 Dimensioni (frange escluse):
 standard 200x300 – 300x400 cm
 su misura a richiesta
 Tolleranza dimensionale: ± 3%

EN

Yarn: 100% polypropylene
Weaving: handwoven on a loom
Thickness: ≈1 cm
Weight: ≈2.75 kg/m²
Water resistant
Indoor UV colour fastness: 8/8
Outdoor UV colour fastness: 4-5/8
Washing colour fastness: 5/5
Tested: ISO 105B02 – ISO 105B04
Sizes (fringes not included):
standard 200x300 – 300x400 cm
custom-sized on demand
Size tolerance: ± 3%

DE

Garn: 100% Polypropylen
 Webtechnik: Am Rahmen handgewebt
 Stärke: ≈1 cm
 Gewicht: ≈2,75 kg/m²
 Wasserfest
 UV-Farbbeständigkeit im Innenbereich: 8/8
 UV-Farbbeständigkeit im Außenbereich: 4-5/8
 Farbbeständigkeit bei der Wäsche: 5/5
 Geprüft: ISO 105B02 – ISO 105B04
 Maße (inklusive Fransen):
 Standard 200x300 – 300x400 cm
 nach Maß auf Anfrage
 Größertoleranz: ± 3%

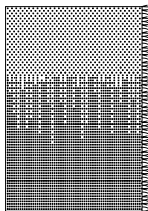
ES

Hilado: polipropileno 100%
 Técnica: tejido a mano en telar
 Espesor: ≈1 cm
 Peso: ≈2,75 kg/m²
 Resistente al agua
 Solidez del color UV interno: 8/8
 Solidez del color UV externo: 4-5/8
 Solidez del color al lavado: 5/5
 Probado: ISO 105B02 – ISO 105B04
 Dimensiones (sin incluir los flecos):
 estándar 200x300 – 300x400 cm
 a medida bajo pedido
 Tolerancia dimensional: ± 3%

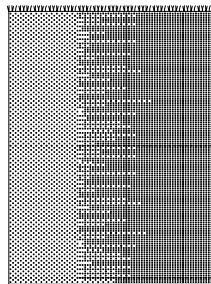
EB

Fil: 100% polypropylène
 Technique: tissé main sur métier à tisser
 Épaisseur: ≈1 cm
 Poids: ≈2,75 kg/m²
 Résistant à l'eau
 Solidité des couleurs aux UV à l'intérieur: 8/8
 Solidité des couleurs aux UV à l'extérieur: 4-5/8
 Solidité des couleurs au lavage: 5/5
 Testé: ISO 105B02 – ISO 105B04
 Dimensions (hors franges):
 standard 200x300 – 300x400 cm
 sur mesure sur commande
 Tolérance des dimensions: ± 3%

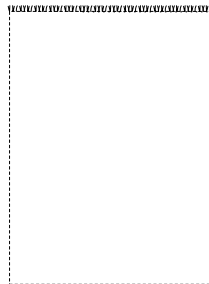
Sizes



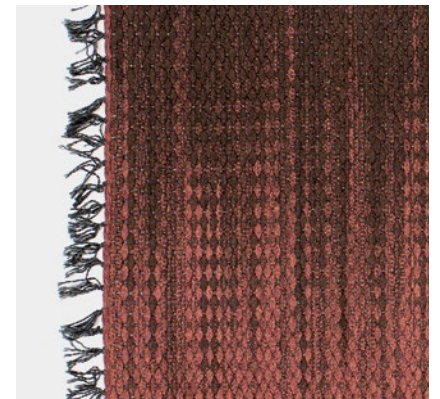
Small
 200 x 300 cm
 78⁵/₈" x 118¹/₈"



Large
 300 x 400 cm
 118¹/₈" x 157⁴/₈"



Custom





Mustache—RE rug
RE-02 terracotta brown

Elephant occasional table
Pure-white laminate top

Brioni large lounge chair
Outdoor version



Mustache—SA rug
SA-03 terracotta brown

Tuile 2-seat sofa
Upholstered Steelcut Trio 3 fabric



RE-01 canvas



RE-02 terracotta brown



RE-03 denim

Mustache – RE

DESIGN BY PAOLO ZANI, 2018

IT

Filato: 100% polipropilene
 Tecnica: tessuto a mano su telaio
 Spessore: ≈0,5 cm
 Peso: ≈1,40 kg/m²
 Resistente all'acqua
 Inalterabilità colore UV interno: 8/8
 Inalterabilità colore UV esterno: 4-5/8
 Inalterabilità colore al lavaggio: 5/5
 Testato: ISO 105B02 – ISO 105B04
 Dimensioni (frange escluse):
 standard 200x300 – 300x400 cm
 su misura a richiesta
 Tolleranza dimensionale: ± 3%

EN

Yarn: 100% polypropylene
Weaving: handwoven on a loom
Thickness: ≈0.5 cm
Weight: ≈1.40 kg/m²
Water resistant
Indoor UV colour fastness: 8/8
Outdoor UV colour fastness: 4-5/8
Washing colour fastness: 5/5
Tested: ISO 105B02 – ISO 105B04
Sizes (fringes not included):
standard 200x300 – 300x400 cm
custom-sized on demand
Size tolerance: ± 3%

DE

Garn: 100% Polypropylen
 Webtechnik: Am Rahmen handgewebt
 Stärke: ≈0,5 cm
 Gewicht: ≈1,40 kg/m²
 Wasserfest
 UV-Farbbeständigkeit im Innenbereich: 8/8
 UV-Farbbeständigkeit im Außenbereich: 4-5/8
 Farbbeständigkeit bei der Wäsche: 5/5
 Geprüft: ISO 105B02 – ISO 105B04
 Maße (inklusive Fransen):
 Standard 200x300 – 300x400 cm
 nach Maß auf Anfrage
 Größertoleranz: ± 3%

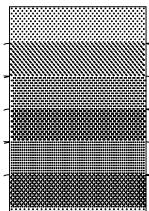
ES

Hilado: polipropileno 100%
 Técnica: tejido a mano en telar
 Espesor: ≈0,5 cm
 Peso: ≈1,40 kg/m²
 Resistente al agua
 Solidez del color UV interno: 8/8
 Solidez del color UV externo: 4-5/8
 Solidez del color al lavado: 5/5
 Probado: ISO 105B02 – ISO 105B04
 Dimensiones (sin incluir los flecos):
 estándar 200x300 – 300x400 cm
 a medida bajo pedido
 Tolerancia dimensional: ± 3%

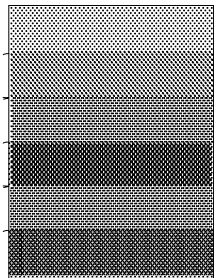
EB

Fil: 100% polypropylène
 Technique: tissé main sur métier à tisser
 Épaisseur: ≈0,5 cm
 Poids: ≈1,40 kg/m²
 Résistant à l'eau
 Solidité des couleurs aux UV à l'intérieur: 8/8
 Solidité des couleurs aux UV à l'extérieur: 4-5/8
 Solidité des couleurs au lavage: 5/5
 Testé: ISO 105B02 – ISO 105B04
 Dimensions (hors franges):
 standard 200x300 – 300x400 cm
 sur mesure sur commande
 Tolérance des dimensions: ± 3%

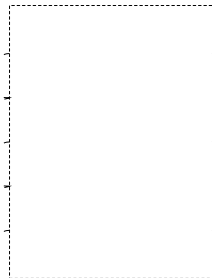
Sizes



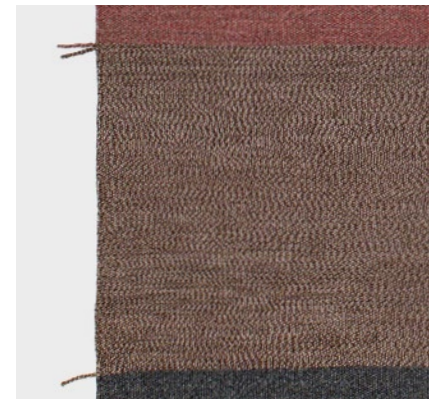
Small
 200 x 300 cm
 78^{5/8}" x 118^{1/8}"

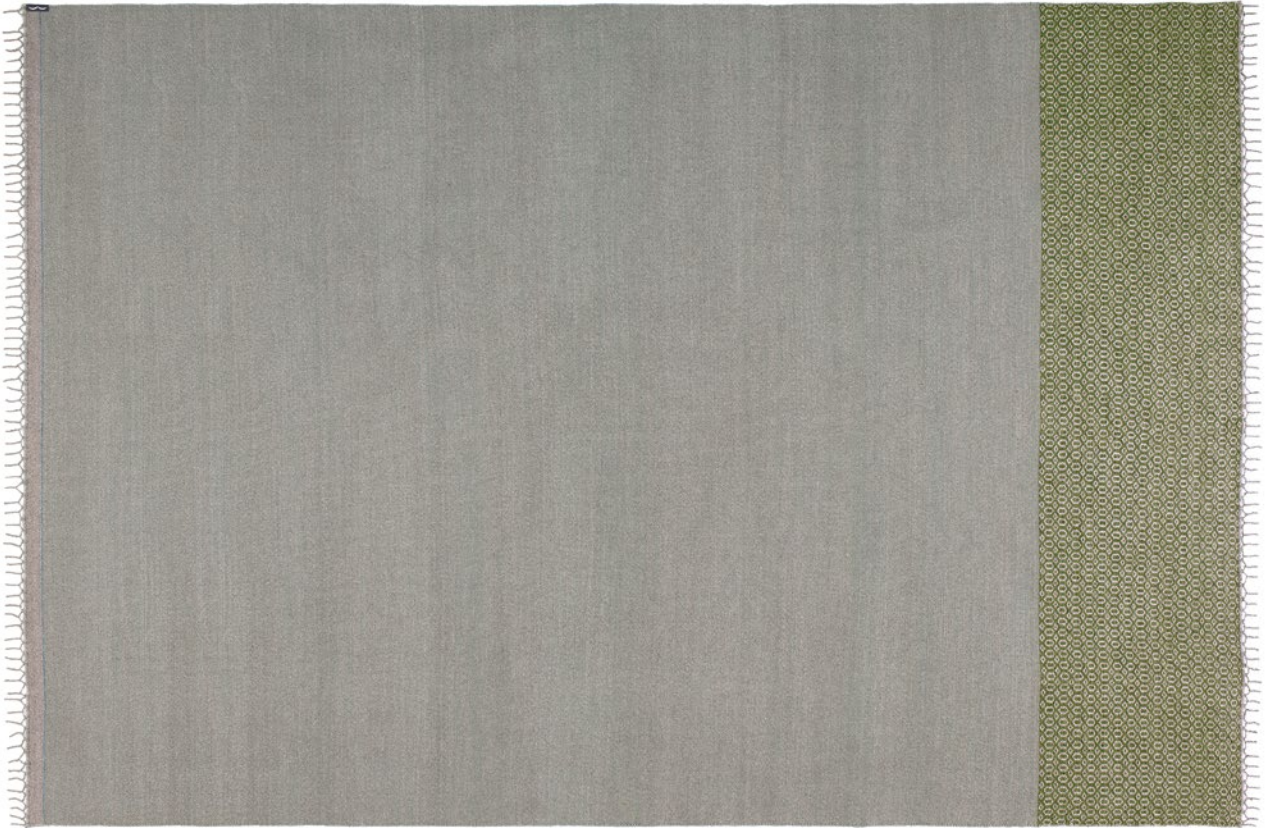


Large
 300 x 400 cm
 118^{1/8}" x 157^{4/8}"



Custom

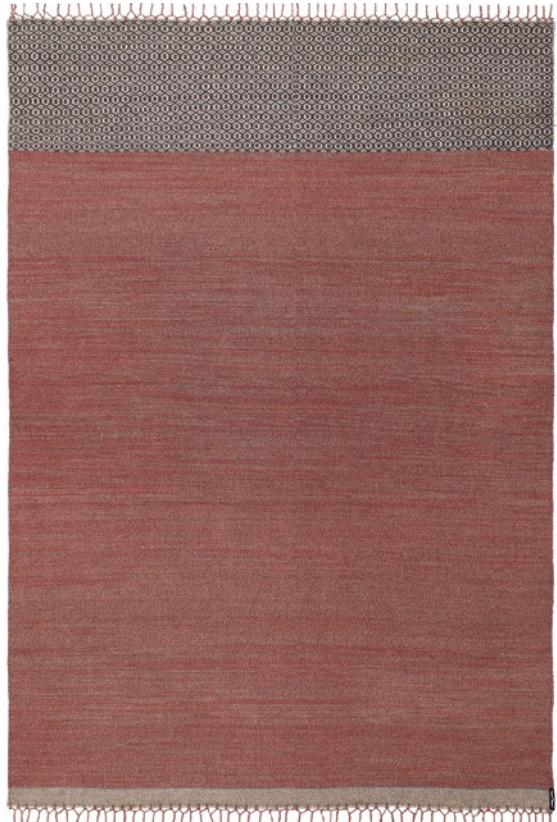




SA-01 green



SA-02 charcoal



SA-03 terracotta brown

Mustache – SA

DESIGN BY PAOLO ZANI, 2018

IT

Filato: 100% polipropilene
 Tecnica: tessuto a mano su telaio
 Spessore: ≈0,5 cm
 Peso: ≈1,20 kg/m²
 Resistente all'acqua
 Inalterabilità colore UV interno: 8/8
 Inalterabilità colore UV esterno: 4-5/8
 Inalterabilità colore al lavaggio: 5/5
 Testato: ISO 105B02 – ISO 105B04
 Dimensioni (frange escluse):
 standard 200x300 – 300x400 cm
 su misura a richiesta
 Tolleranza dimensionale: ± 3%

EN

Yarn: 100% polypropylene
Weaving: handwoven on a loom
Thickness: ≈0.5 cm
Weight: ≈1.20 kg/m²
Water resistant
Indoor UV colour fastness: 8/8
Outdoor UV colour fastness: 4-5/8
Washing colour fastness: 5/5
Tested: ISO 105B02 – ISO 105B04
Sizes (fringes not included):
standard 200x300 – 300x400 cm
custom-sized on demand
Size tolerance: ± 3%

DE

Garn: 100% Polypropylen
 Webtechnik: Am Rahmen handgewebt
 Stärke: ≈0,5 cm
 Gewicht: ≈1,20 kg/m²
 Wasserfest
 UV-Farbbeständigkeit im Innenbereich: 8/8
 UV-Farbbeständigkeit im Außenbereich: 4-5/8
 Farbbeständigkeit bei der Wäsche: 5/5
 Geprüft: ISO 105B02 – ISO 105B04
 Maße (inklusive Fransen):
 Standard 200x300 – 300x400 cm
 nach Maß auf Anfrage
 Größertoleranz: ± 3%

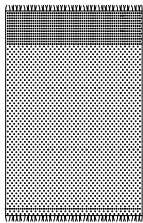
ES

Hilado: polipropileno 100%
 Técnica: tejido a mano en telar
 Espesor: ≈0,5 cm
 Peso: ≈1,20 kg/m²
 Resistente al agua
 Solidez del color UV interno: 8/8
 Solidez del color UV externo: 4-5/8
 Solidez del color al lavado: 5/5
 Probado: ISO 105B02 – ISO 105B04
 Dimensiones (sin incluir los flecos):
 estándar 200x300 – 300x400 cm
 a medida bajo pedido
 Tolerancia dimensional: ± 3%

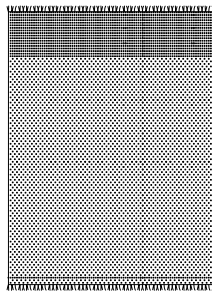
EB

Fil: 100% polypropylène
 Technique: tissé main sur métier à tisser
 Épaisseur: ≈0,5 cm
 Poids: ≈1,20 kg/m²
 Résistant à l'eau
 Solidité des couleurs aux UV à l'intérieur: 8/8
 Solidité des couleurs aux UV à l'extérieur: 4-5/8
 Solidité des couleurs au lavage: 5/5
 Testé: ISO 105B02 – ISO 105B04
 Dimensions (hors franges):
 standard 200x300 – 300x400 cm
 sur mesure sur commande
 Tolérance des dimensions: ± 3%

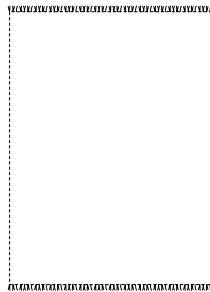
Sizes



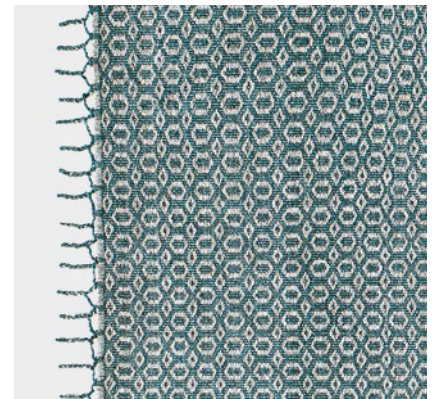
Small
 200 x 300 cm
 78⁵/₈" x 118¹/₈"



Large
 300 x 400 cm
 118¹/₈" x 157⁴/₈"



Custom





Mustache—RE rug
RE-01 Canvas