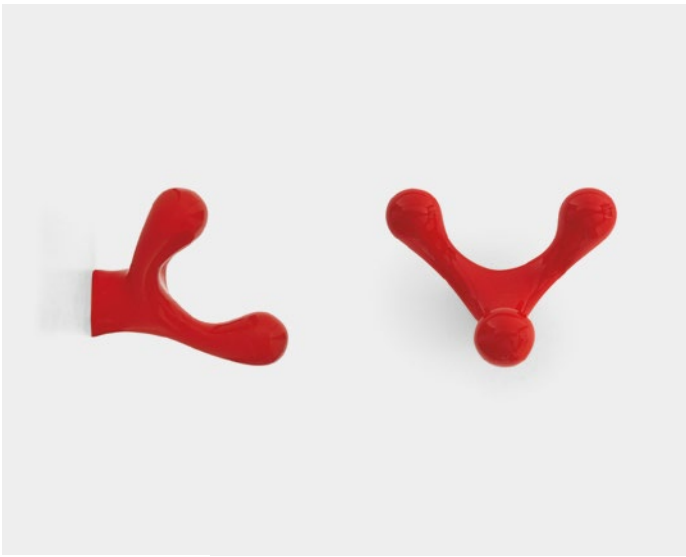
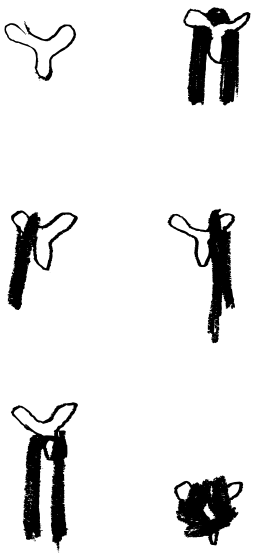


Hang—Up coat hook
Aluminium lacquered

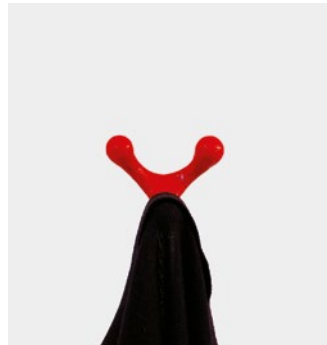




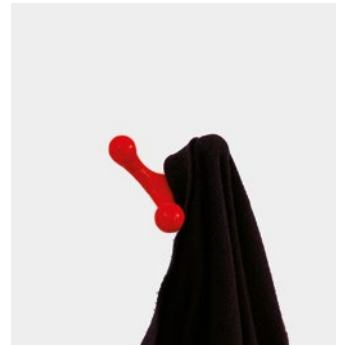
1



2



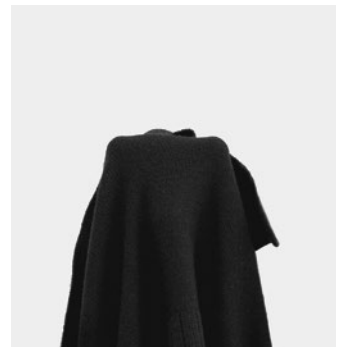
3



4



5



6

Hang—Up

DESIGN BY SALVATORE+MARIE, 2006

I Hang—Up è un appendiabiti in fusione di alluminio dal design allegro e funzionale. Un elemento d'arredo insolito e vivace, che quando è in uso sostiene con praticità indumenti e accessori senza rovinarli né deformati grazie alla sua forma sinuosa e organica priva di spigoli. Disegnato da Salvatore+Marie, realizzato artigianalmente, Hang—Up è disponibile con finitura spazzolata o lucida nelle varianti bianca o rossa, che ricorda un corallo. Si usa dappertutto: dall'ingresso alla camera dei ragazzi, in casa come in ufficio.

EN Hang—Up is a die-cast aluminium coat hook with a playful and functional design. It is an unusual and striking furnishing object, which conveniently hangs clothes and accessories without ruining or deforming them thanks to its sinuous and organic shape without sharp edges. Designed by Salvatore+Marie and handcrafted, Hang—Up is available with a white or red brushed or gloss finish, reminiscent of coral. It can be used anywhere: in the entrance hall, the children's room, the home or the office.

DE Hang—Up ist ein Kleiderhaken aus Aluminiumguss mit heiterem und zweckmäßigem Design. Ein ungewöhnliches und lebhaftes Einrichtungselement, das dank seiner gerundeten und organischen Form ohne Ecken und Kanten Kleidungsstücke und Accessoires trägt, ohne diese zu beschädigen oder zu verformen. Der handwerklich hergestellte

Kleiderhaken Hang—Up nach einem Entwurf von Salvatore+Marie ist in gebürsteter oder glänzender Ausführung in den Varianten Weiß oder Korallrot erhältlich. Er lässt sich wirklich überall einsetzen: von der Diele bis zum Kinderzimmer, im privatem Heim genauso wie im Büro.

ES Hang—Up es un colgador de fusión de aluminio de diseño alegre y funcional. Un elemento decorativo insólito y alegre que durante el uso sostiene con practicidad las prendas y los accesorios sin estropearlos ni deformatos, gracias a su forma sinuosa y orgánica desprovista de esquinas. Diseñado por Salvatore+Marie y realizado artesanalmente, Hang—Up está disponible con acabado cepillado o brillante en las variantes blanca o roja, semejante al coral. Puede utilizarse en cualquier lugar: del vestíbulo al dormitorio de los chicos, tanto en casa como en la oficina.

FR Hang—Up est une patère en fonte d'aluminium au design gai et fonctionnel. Un élément décoratif, insolite et amusant, qui sert à pendre des vêtements ou des accessoires sans les abîmer ni les déformer grâce à sa forme sinueuse et organique sans arêtes. Dessiné par Salvatore+Marie et réalisé artisanalement, Hang—Up existe avec une finition brossée ou brillante dans les coloris blanc ou rouge, qui rappelle un corail. Il s'installe n'importe où : dans l'entrée, dans la chambre des enfants, aussi bien à la maison qu'au bureau.

Sizes



L 12 P 11 H 10 cm
W 4 3/8" D 4 3/8" H 3 7/8"

Aluminium

