

Planet, sospensione design Changedesign 2011

FOSCARINI



Planet nasce dalla continua esplorazione dell'universo dei materiali da parte di Foscarini e dalla volontà di superare un'ennesima sfida: creare una lampada in tessuto senza telaio all'interno. L'idea, derivata da uno studio sugli "indumenti intelligenti" degli astronauti, commissionato dalla NASA e condotto da Dainese in collaborazione con il MIT di Boston, è stata utilizzare un tessuto – preso a prestito dal mondo della vela – che grazie alla consistenza e al modo in cui viene cucito riuscisse a garantire la struttura della lampada.

In effetti Planet nasce dall'unione di tre pezzi di questo tessuto altamente tecnologico, cucite a mano, sulle quali viene applicato un ricamo esterno che fa da decoro e sostegno allo stesso tempo.

A seconda del colore del ricamo cambia la personalità della lampada: nella versione rossa il cordino che sostiene la lampada crea un disegno che spicca sul tessuto bianco, mentre nella versione bianca il ricamo crea un effetto prezioso e discreto, tono su tono, una trama appena percettibile a lampada

spenta che diventa un decoro in controluce quando la lampada viene accesa. Innovativa eppure allo stesso tempo familiare, non freddamente geometrica ma piacevolmente organica, Planet caratterizza irresistibilmente lo spazio in cui viene collocata, con la sua presenza inedita e la sua luminosità calda, intima e accogliente. Proposta in due dimensioni, può trovare infinite ambientazioni in casa o negli ambienti contract.

Planet, sospensione

info tecniche

FOSCARINI

Descrizione

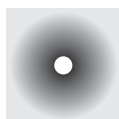
Lampada da sospensione a luce diffusa. Diffusore in Polietilene tereftalato, materiale normalmente impiegato per realizzare indumenti o vele, cordino del ricamo in nylon. Il procedimento produttivo prevede la cucitura di varie pezze di tessuto, appositamente disegnate e tagliate, a formare un volume sferico. Montatura in metallo verniciato a polveri epossidiche, cavo di sospensione in acciaio inox e cavo elettrico trasparente. Rosone a soffitto con staffa di metallo zincato e copertura in ABS masterizzato bianco lucido, alimentatore elettronico multiwatt per la versione fluorescenza. Disponibile kit per decentramento del rosone.

Materiali: polietilene tereftalato, nylon e metallo

Colori: bianco/bianco, bianco/rosso

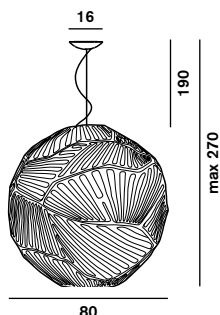


Emissione luminosa
diffusa



Versioni

Planet grande



Peso

netto kg: 2,60
lordo kg: 4,20

Confezione
vol.m³: 0,220
n.colli: 2

Lampadine

– alogena energy saver 1x150W E27



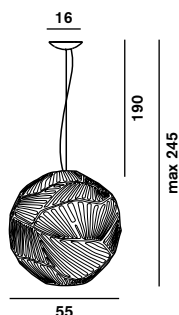
– fluorescente 1x42W GX24q-4
alimentatore elettronico multiwatt 26/32/42



Certificazioni



Planet piccola



Peso

netto kg: 2,30
lordo kg: 3,50

Confezione
vol.m³: 0,104
n.colli: 2

Lampadine

– alogena energy saver 1x105W E27



– fluorescente 1x32W GX24q-3
alimentatore elettronico multiwatt 26/32

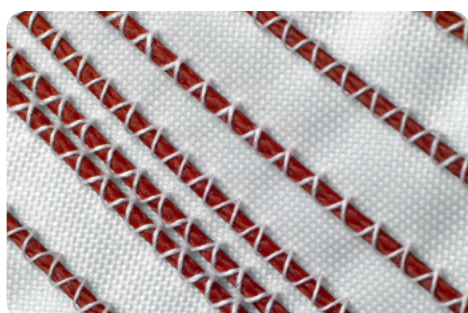
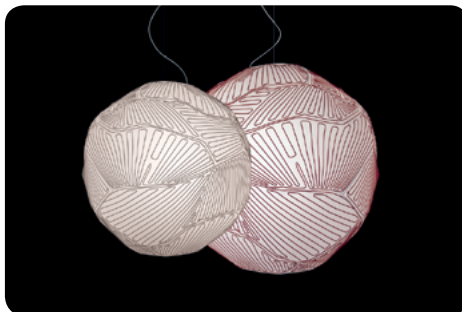


Certificazioni



[disegni 2D/3D](#)
[curve fotometriche](#)
[istruzioni di montaggio](#)

area download



Planet, sospensione designer

FOSCARINI

Changedesign

Changedesign è uno studio multidisciplinare formato da un gruppo di designer provenienti da nazioni diverse che lavora nell'industrial, nell'interior, nel trade, nel retail e nel fashion design. Fondato e diretto da Renato Montagner, ha due sedi: Venezia, e Milano. Hanno progettato per: Dainese, Invicta, 55DSL, Fiat, Louis Vuitton.



Guarda il video di Planet:



Vai al concept site di Planet:
www.foscarini.com/planet