

布

ткани

Tejidos

Tissus

Stoff

Fabrics

campionario tessuti

**cattelan
italia**



B 111

100% CO

A 101

30% LI 70% VI sanfor

A 102

71% CO 21% PL 8% PC sanfor

A 103

antimacchia / resists stains *
100% PL

A 114

100% PL

A 107

100% PL

A 209

35% CO 35% VI 10% LI 20% PL



B 206

70% VI 30% LI

B 208

idrorepellente / water repellent **
81% PL 12% CO 7% PC

B 211

100% CO

B 218

idrorepellente / water repellent **
81% PL 12% CO 7% PC

A 299

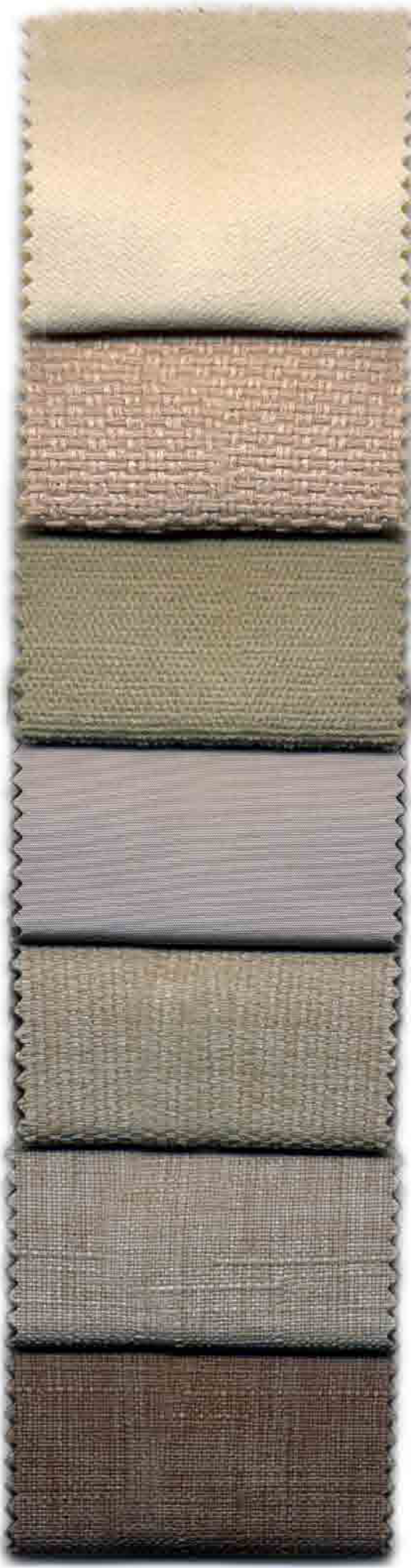
idro-oleo repellente
water-oil repellent ***
50% PL(C) 45% PL (D) 5% AF

A 203

antimacchia / resists stains *
100% PL

B 106

35% CO 35% VI 10% LI 20% PL



A 399

idro-oleo repellente
water-oil repellent ***
50% PL(C) 45% PL (D) 5% AF



A 303

antimacchia / resists stains *
100% PL



A 402

71% CO 21% PL 8% PC sanfor



A 307

100% PL



A 414

100% PL



A 309

100% PL



A 609

100% PL



A 400

30% II 70% VI sanfor



A 207

100% PL



A 302

71% CO 21% PL 8% PC sanfor



B 408

idrorepellente / water repellent **
81% PL 12% CO 7% PC



A 324

100% PL



B 411

100% CO



A 409

100% PL





A 314

100% PL



A 419

100% PL



A 507

100% PL



A 502

71% CO 21% PL 8% PC sanfor



A 509

100% PL



A 599

idro-oleo repellente
water/oil repellent ***
50% PL(C) 45% PL (D) 5% AF



A 503

antimacchia/resists stains *
100% PL



B 608

idrorepellente/water repellent **
81% PL 12% CO 7% PC



A 602

71% CO 21% PL 8% PC sanfor



A 607

100% PL



B 604

100% PL



A 603

antimacchia/resists stains *
100% PL



A 514

100% PL

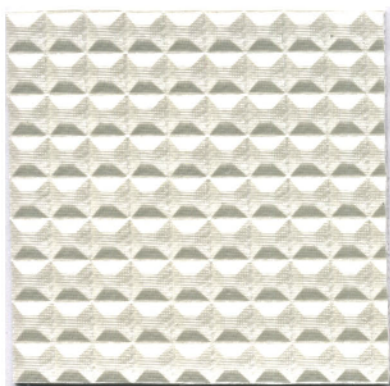


A 619

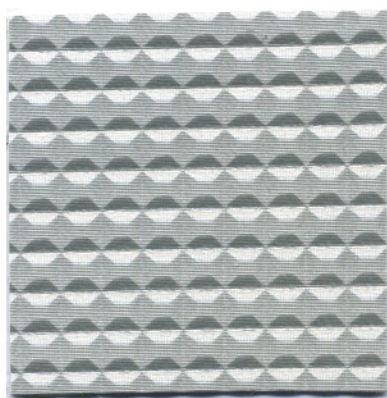
100% PL



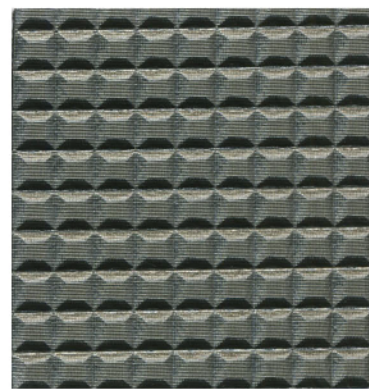
TESSUTI **SCULPTURE** / FABRICS **SCULPTURE**



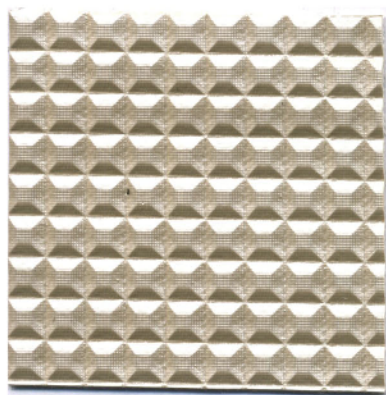
SP 5185



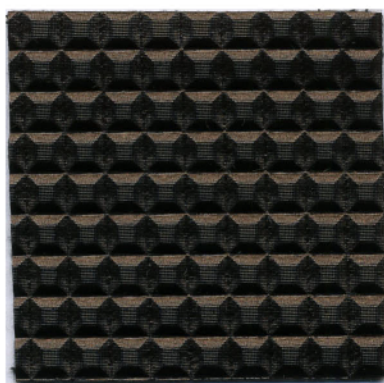
SP 6385



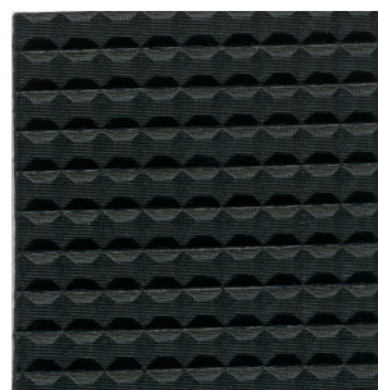
SP 6485



SP 5085



SP 5685



SP 6585

MANUTENZIONE TESSUTO

Per una corretta pulizia del tessuto rimuovere la polvere con una spazzola molto morbida. Per lavare con trattamento a secco rivolgersi ad un centro specializzato, verificando il tipo di tessuto e di lavaggio indicato nella scheda tecnica. Nel caso specifico della smacchiatura, accertarsi del tipo di macchia, onde evitare trattamenti sbagliati.

Per lavare il rivestimento in acqua, a mano o in lavatrice, usare le seguenti indicazioni:

- Verificare sulla scheda tecnica che il tessuto sia lavabile.
- Lavare il tessuto a rovescio e/o avvolgendo in un telo leggero.
- Usare sapone neutro privo di candeggianti ottici e ossidanti.
- Risciacquare abbondantemente.
- Non centrifugare e asciugare i rivestimenti stendendoli tesi.
- Stirare a tessuto leggermente umido alla temperatura indicata sulla scheda tecnica.

I rivestimenti possono subire nel tempo alterazioni dovute a sollecitazioni d'uso ed esposizione alla luce.

* TESSUTI A103 - A203 - A303 - A503 - A603

Tessuto antimacchia, traspirante, idrorepellente. Antimuffa.

Grazie all'innovativo trattamento NANOTEX è idro-oleo-repellente che impedisce a liquidi e macchie di penetrare nel tessuto, inoltre conferisce un'alta capacità di eliminazione delle macchie. Infatti è la fibra stessa del tessuto a essere antimacchia, questa non attecchisce, può essere rimossa con una semplice smacchiatura o con un lavaggio tradizionale.

** TESSUTI B208 - B 218 - B408 - B608

Tessuto antimacchia, traspirante, idrorepellente.

*** TESSUTI A299 - A399 - A599

Tessuto panno idro-oleo repellente.

TESSUTI SILK / SCULPTURE

Antimuffa, Antiacaro certificato Bio-Prof.

IMO Resolution A. 652 (16):1989

Antifiamma EN 1021-2/93 - BS5852-1/79 - BS5852/90 UNI 9175/87 e 9175 FA-1/94 classe 1.1M (UNO I EMME)

Impermeabile e con un'alta resistenza alle sollecitazioni meccaniche. Morbido e avvolgente si presenta con un effetto pelle fiore. Sculture effetto tridimensionale. Manutenzione ordinaria: spolverare delicatamente e in caso di macchie lievi passare la superficie con un panno umido in microfibra o con una soluzione di detergente neutro, risciacquando successivamente con acqua. Lavaggio in acqua a 30°C, a mano o a macchina senza centrifuga. Non strizzare, lasciare asciugare al rovescio su superficie piana (disteso). Stirare dal lato del tessuto a bassa temperatura. Macchie localizzate e ostinate (olio, grasso, caffè, liquori, chewing-gum ecc...) disciogliere tempestivamente la macchia con alcool etilico diluito (liquido incolore) in acqua al 20%, tamponare e trattare successivamente con una soluzione di detergente neutro, risciacquare bene.



MAINTENANCE FOR FABRIC

To clean the fabric in the correct manner, remove any dust with a very soft brush. To dry-clean, contact a specialized centre, checking the type of fabric and wash as indicated on the technical data sheet. For special cases of stain removal, check the type of stain in order to avoid incorrect treatments. To wash upholstery in water, by hand or in a washing machine, take the following precautions:

- Check with the technical data sheet to ensure that the fabric is washable.
- Wash upholstery inside-out and/or wrap it in a light cloth.
- Use neutral soap that does not contain oxidizing agents or brightening agents.
- Rinse thoroughly.
- Do not spin, and dry upholstery in a stretched out vertical position.
- Iron when the fabric is still slightly damp at the temperature indicates on the technical data sheet.

Upholstery may be subject to changes over the years due to wear and tear and exposure to light.

* FABRICS A103 - A203 - A303 - A503 - A603

Stain-resistant, transpirant, water-repellent fabric. Mould-resistant.

Thanks to the innovative NANOTEX treatment it is water/oil repellent, so it prevents liquids and stains from penetrating through the fabric and gives high ability to remove stains. In fact the fibre of the fabric itself is stain-resistant, so even in the presence of stain penetration in the fabric it does not set, then it can be removed by simple stain removing or by traditional washing.

** FABRICS B208 - B408 - B608

Stain-resistant, transpirant, water-repellent fabric.

*** FABRICS A299 - A399 - A599

Water-oil repellent fabric cloth.

FABRICS SILK / SCULPTURE

Antimicrobial, anti-mould abent certified by Bio-Prof.

IMO Resolution A. 652 (16):1989

Flame retardant tests EN 1021-2/93 - BS5852-1/79 - BS5852/90 UNI 9175/87 e 9175 FA-1/94 classe 1.1M (UNO I EMME)

Impermeable and highly resistant to mechanical tractions. Soft and warm has a modish surface with a leather-effect. Sculpture with its tri-dimensional effect. Ordinary cleaning: dust gently. In case of light stains, clean the surface using a microfibre damp cloth or a neutral detergent solution, rinse with water afterwards. Washing: in water at 30°C, by hand and/or in washing machine. No spin-drying; no squeezing. Dry the fabric by leaving it unfolded on its reverse side. Iron to the reverse side at low temperature. For harder stains (oil, grease, coffee, chewing-gum etc...) dissolve the stain quickly by using ethylic alcohol diluted in water at 20% tampon clean with neutral detergent solution and then rinse again.



ISTRUZIONI DI LAVAGGIO - WASHING INTRUCTIONS							
	Non lavare in acqua. Not suitable for machine and hand wash		Stirare in tessuto al contrario. Iron inside out		Lavaggio a secco con tetracloretilene. Tolerates method with Tetrachlorethylene.		Non asciugare a mezzo di asciugabiancheria a tamburo. Do not dry in a tumble drier.
	Max 30° / 40°. Azione meccanica normale Max 30° / 40°. Regular mechanical action.		Stirare a ferro tiepido. Max 110°. Ironing with low temperature. Max 110°		Lavaggio a secco con tetracloretilene. Severe limitazioni Tolerates method with Tetrachlorethylene. Strict limits for use.		Stendere ad asciugare in verticale. Can be dried in a tumble drier at low temperature.
	Max 30° / 40°. Non centrifugare Max 30° / 40°. Do not spin.		Stirare a ferro media. Max 150°. Ironing with medium temperature. Max 150°		No centrifugare. No centrifuge.		Asciugatura in posizione verticale appeso dopo spremitura e/o centrifuga. Dry in a vertical position, hanged after giving a wring and/or spin-dryer.
	Lavare a mano. Max 30° / 40°. Hand wash. Max 30° / 40°.		Non candeggiare al cloro Bleaching with chlorine not permitted.		Pulitura con sistema "wetcleaning" Cleaning with "wetcleaning" system.		Asciugatura su superficie piana. Dry on a flat surface.

cattelan italia spa

via Pilastrì, 15 - 36010 Carrè VI - Italy

tel. +39 0445 318711 - fax +39 0445 314289

e-mail: info@cattelanitalia.com

cattelanitalia.com